

Informe GAH

Informe de Recursos Humanos

Janeiro/2015

Gerência de Recursos Humanos – GAH
Superintendência Administrativo-Financeira – SAD

Sumário

1 – Demonstrativo do Corpo Funcional

[1.1 Distribuição das vagas](#)

[1.2 Distribuição dos cargos ocupados por Regional](#)

[1.3 Distribuição dos cargos ocupados por Componente Organizacional](#)

[1.4 Evolução e composição dos cargos ocupados](#)

[1.5 Quantitativo por nível salarial](#)

[1.6 Cargos em comissão](#)

[1.7 Servidores inativos](#)

[1.8 Programa de estágio](#)

2 – Indicadores de Recursos Humanos

[2.1 Disponibilidade da força de trabalho](#)

[2.2 Absenteísmo](#)

[2.3 Índice de saída](#)

[2.4.Turnover](#)

[2.5 Servidores por faixa etária](#)

[2.6 Servidores por tempo de CVM](#)

[2.7 Servidores por escolaridade declarada](#)

[2.8 Treinamento](#)

[2.9 Custo de mão de obra x arrecadação](#)

1.1 Distribuição das vagas

Quantitativo de Servidores por Localidade

Cargo	Vagas Ocupadas				Vagas Autorizadas	Vagas Livres
	RJ	SP	DF	Total		
Nível Superior - NS						
Analista	223	25	2	250	263	13
Inspetor	80	37	2	119	123	4
Procurador Federal	26	3	1	30	46	16
Total NS	329	65	5	399	432	33
Nível Intermediário - NI						
Agente Executivo	106	19	-	125	190	65
Aux. de Serv. Gerais	29	1	1	(*) 31	34	3
Total NI	135	20	1	156	224	68
DAS						
Sem Cargo Efetivo	27	2	2	31	31	-
Total Geral	491	87	8	586	687	101

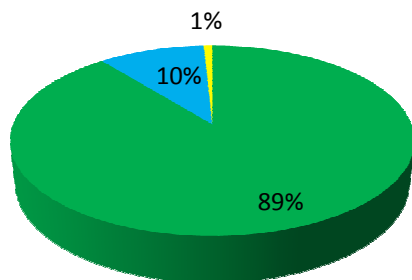
(*) Contempla uma vaga como excedente

Fonte: SRH / SIAPE

1.2 Distribuição dos cargos ocupados por Regional

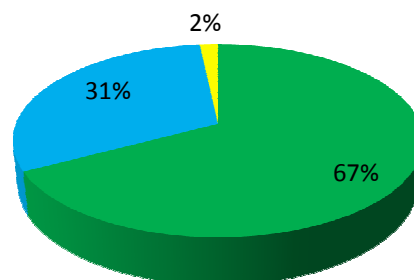
Analistas

■ Vagas Ocupadas RJ ■ Vagas Ocupadas SP
■ Vagas Ocupadas DF



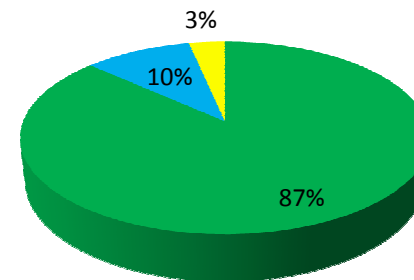
Nível Superior Inspetores

■ Vagas Ocupadas RJ ■ Vagas Ocupadas SP
■ Vagas Ocupadas DF



Procuradores

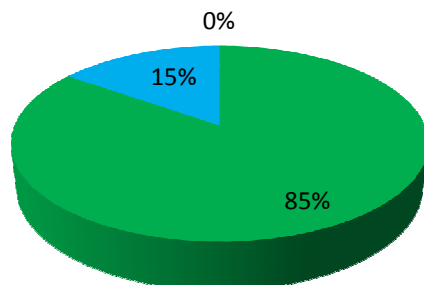
■ Vagas Ocupadas RJ ■ Vagas Ocupadas SP
■ Vagas Ocupadas DF



Nível Intermediário

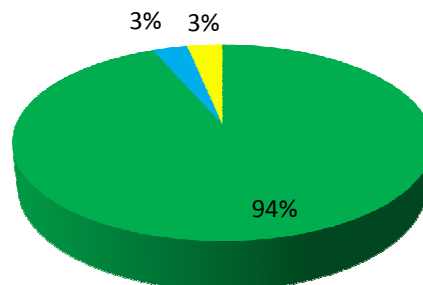
Agentes Executivos

■ Vagas Ocupadas RJ ■ Vagas Ocupadas SP
■ Vagas Ocupadas DF



Aux. de Serv. Gerais

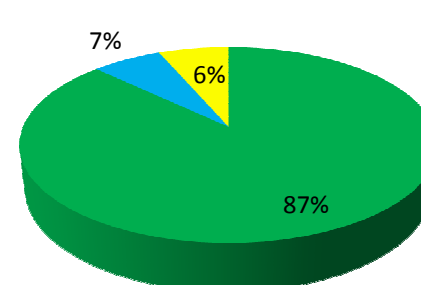
■ Vagas Ocupadas RJ ■ Vagas Ocupadas SP
■ Vagas Ocupadas DF



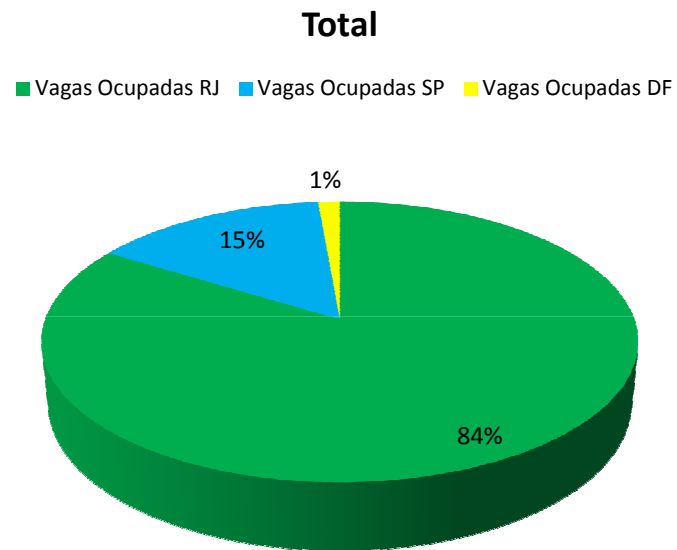
DAS sem cargo efetivo

DAS sem Cargo Efetivo

■ Vagas Ocupadas RJ ■ Vagas Ocupadas SP
■ Vagas Ocupadas DF



1.2 Distribuição dos cargos ocupados por Regional



1.3 Distribuição dos cargos ocupados por CO

Quantitativo de Servidores por Componente Organizacional (*)											
CO	Analista	Inspetor	Agente Executiva	Aux. de Serv.	Procurador Federal	Total	DAS (**)	Total Geral	Erteqírim - Nível	Erteqírim - Nível Médio	Total Erteqírim
PTE (***)	2	1	-	-	-	3	3	11	6	-	6
ASA	4	1	2	-	-	7	2	9	2	-	2
ASC	-	-	1	-	-	1	1	2	2	-	2
AVD	5	2	-	1	-	8	-	8	-	-	-
CGP	-	-	1	-	-	1	2	3	1	-	1
EFE	-	-	3	-	-	3	1	4	-	-	-
SGE	2	-	2	-	-	4	2	6	1	-	1
SAD	24	3	32	17	-	76	5	81	13	-	13
SDM	3	3	2	-	-	8	2	10	-	-	-
SEP	40	4	7	1	-	54	1	57	10	2	12
SFI	1	47	5	-	-	53	-	53	-	-	-
SIN	34	2	7	2	-	45	-	45	9	1	10
SHI	35	6	9	-	-	50	1	51	3	1	4
SNC	14	-	4	-	-	22	-	22	1	-	1
SOI	17	5	3	1	-	31	-	31	2	-	2
SRB	1	2	-	1	-	4	2	6	-	-	-
SRE	22	2	4	-	-	28	-	28	1	-	1
SRI	3	1	3	-	-	12	-	12	-	-	-
SSI	20	-	3	2	-	30	1	31	-	-	-
PFE	-	-	14	2	30	46	-	46	11	4	15
SPL	5	5	4	1	-	15	-	15	-	-	-
SPS	1	31	9	3	-	44	3	47	3	-	3
Total	250	119	125	31	30	595	31	646	65	4	73

(*) inclui CVM da Rio, São Paulo e Brasília.

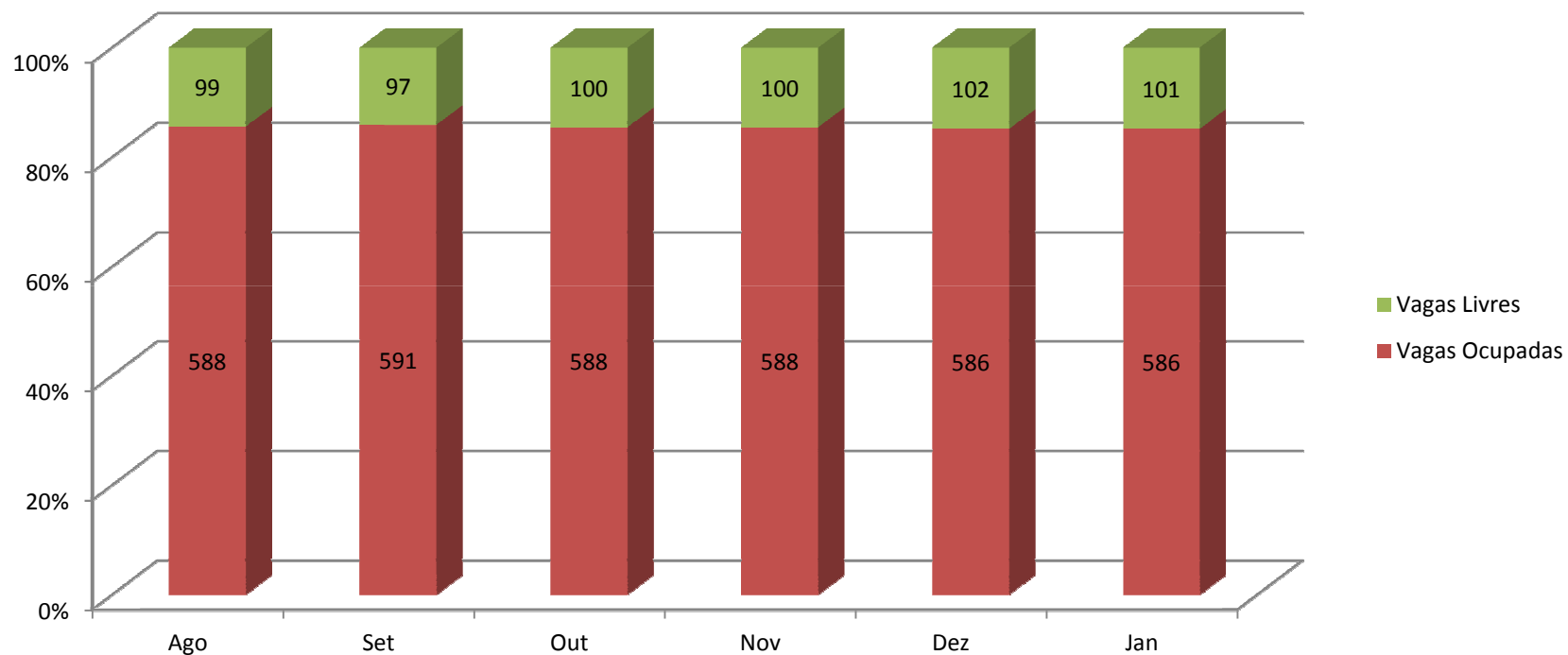
(**)ramento ocupante de cargo em comissão ou em cargo efetivo.

(***) inclui a Colegiada.

Fonte: SRH

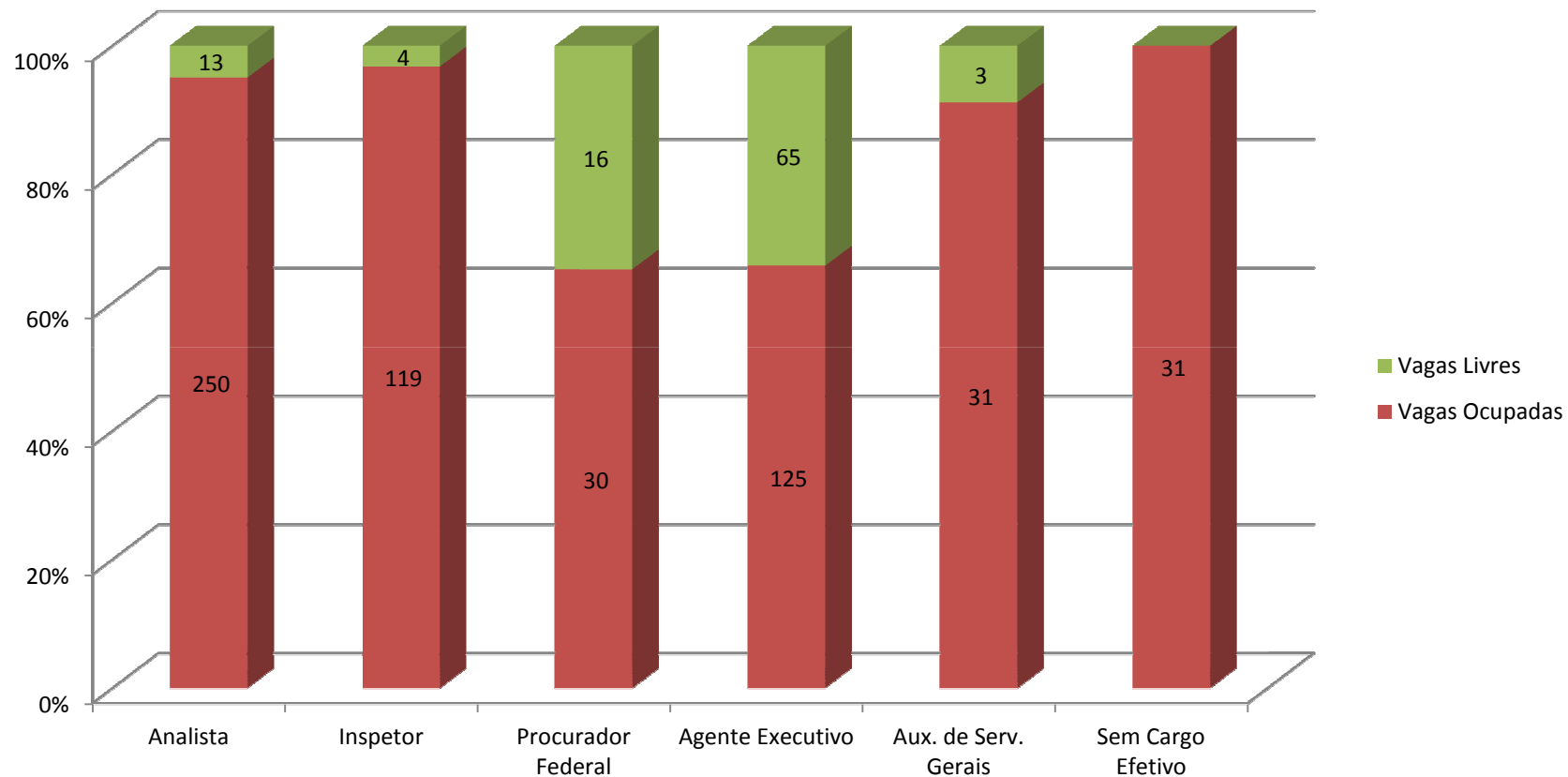
1.4 Evolução e composição dos cargos ocupados

Evolução do Quantitativo de Servidores (últimos 6 meses)



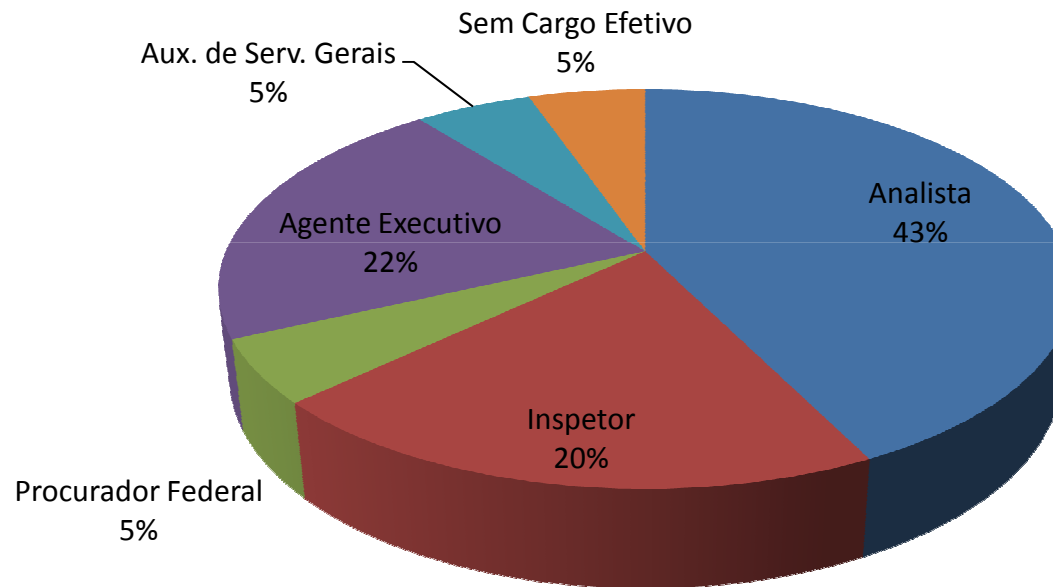
1.4 Evolução e composição dos cargos ocupados

Vagas Livres e Ocupadas por Cargo (jan/2015)



1.4 Evolução e composição dos cargos ocupados

Composição das Vagas Ocupadas por Cargo (jan/2015)



1.5 Quantitativo por nível salarial

Nível Superior

Cargo	Classe/Padrão	Subsídio	Quantitativo	%
Analista	ESPECIAL IV	21.391,10	57	22,8%
	ESPECIAL III	20.796,81	0	0,0%
	ESPECIAL II	20.429,09	1	0,4%
	ESPECIAL I	20.067,86	49	19,6%
	C III	19.296,02	7	2,8%
	C II	18.917,67	4	1,6%
	C I	18.546,73	0	0,0%
	B III	18.183,07	12	4,8%
	B II	17.483,72	6	2,4%
	B I	17.140,90	0	0,0%
	A III	16.804,81	75	30,0%
	A II	16.475,30	4	1,6%
	A I	15.003,70	35	14,0%
TOTAL			250	100%

Cargo	Classe/Padrão	Subsídio	Quantitativo	%
Inspetor	ESPECIAL IV	21.391,10	42	35,3%
	ESPECIAL III	20.796,81	0	0,0%
	ESPECIAL II	20.429,09	0	0,0%
	ESPECIAL I	20.067,86	23	19,3%
	C III	19.296,02	7	5,9%
	C II	18.917,67	7	5,9%
	C I	18.546,73	1	0,8%
	B III	18.183,07	9	7,6%
	B II	17.483,72	0	0,0%
	B I	17.140,90	0	0,0%
	A III	16.804,81	16	13,4%
	A II	16.475,30	1	0,8%
	A I	15.003,70	13	10,9%
TOTAL			119	100%

1.5 Quantitativo por nível salarial

Nível Intermediário

Cargo	Classe/Padrão	Vencimento Básico	GDECVM 80 pontos	GDECVM 100 pontos	TOTAL 80 pontos	TOTAL 100 pontos	Quantitativo	%
Agente Executivo	ESPECIAL IV	5.024,09	2.612,80	3.266,00	7.636,89	8.290,09	33	26,4%
	ESPECIAL III	4.901,56	2.548,80	3.186,00	7.450,36	8.087,56	0	0,0%
	ESPECIAL II	4.782,01	2.487,20	3.109,00	7.269,21	7.891,01	0	0,0%
	ESPECIAL I	4.665,38	2.425,60	3.032,00	7.090,98	7.697,38	0	0,0%
	C III	4.422,16	2.299,20	2.874,00	6.721,36	7.296,16	12	9,6%
	C II	4.314,31	2.243,20	2.804,00	6.557,51	7.118,31	2	1,6%
	C I	4.209,08	2.188,00	2.735,00	6.397,08	6.944,08	6	4,8%
	B III	3.989,65	2.073,60	2.592,00	6.063,25	6.581,65	8	6,4%
	B II	3.892,34	2.024,80	2.531,00	5.917,14	6.423,34	4	3,2%
	B I	3.797,40	1.975,20	2.469,00	5.772,60	6.266,40	0	0,0%
	A III	3.599,44	1.871,20	2.339,00	5.470,64	5.938,44	36	28,8%
	A II	3.501,40	1.820,00	2.275,00	5.321,40	5.776,40	3	2,4%
	A I	3.406,03	1.770,40	2.213,00	5.176,43	5.619,03	21	16,8%
TOTAL							125	100%

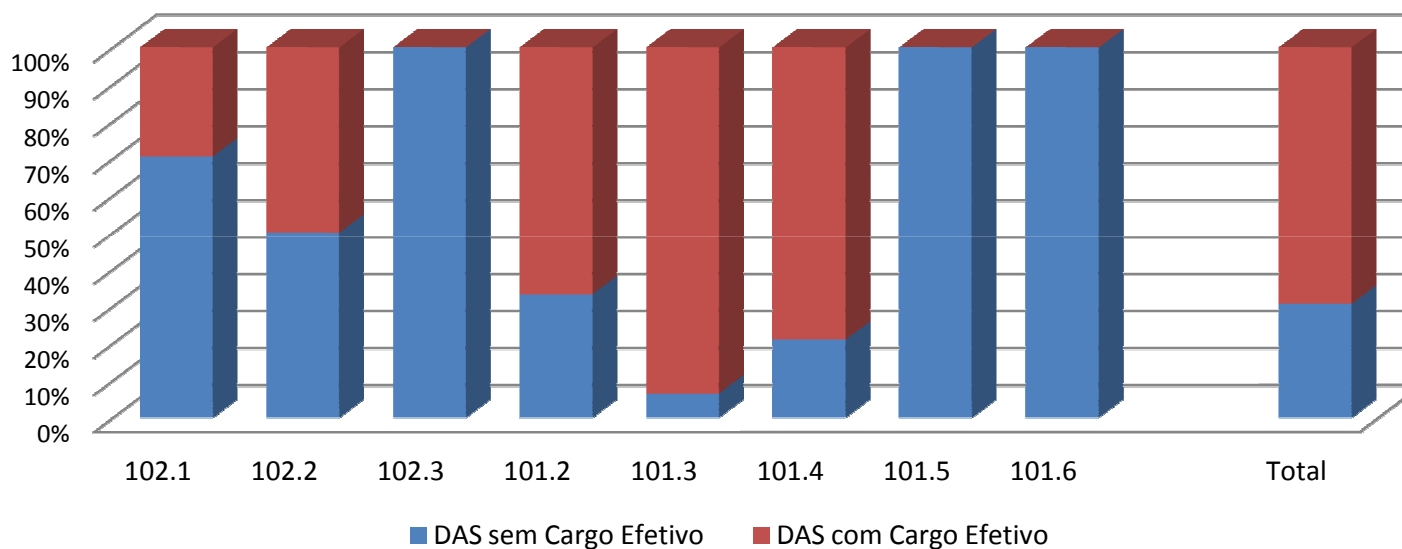
1.5 Quantitativo por nível salarial

Nível Intermediário

Cargo	Classe/Padrão	Vencimento Básico	GDASCVM 80 pontos	GDASCVM 100 pontos	TOTAL 80 pontos	TOTAL 100 pontos	Quantitativo	%
Auxiliar de Serviços Gerais	ESPECIAL III	1.813,89	2.443,20	3.054,00	4.257,09	4.867,89	31	100,0%
	ESPECIAL II	1.752,56	2.432,80	3.041,00	4.185,36	4.793,56	0	0,0%
	ESPECIAL I	1.693,29	2.424,00	3.030,00	4.117,29	4.723,29	0	0,0%
	C VI	1.612,65	2.412,00	3.015,00	4.024,65	4.627,65	0	0,0%
	C V	1.558,12	2.402,40	3.003,00	3.960,52	4.561,12	0	0,0%
	C IV	1.505,43	2.393,60	2.992,00	3.899,03	4.497,43	0	0,0%
	C III	1.454,52	2.384,00	2.980,00	3.838,52	4.434,52	0	0,0%
	C II	1.405,33	2.375,20	2.969,00	3.780,53	4.374,33	0	0,0%
	C I	1.357,81	2.364,80	2.956,00	3.722,61	4.313,81	0	0,0%
	B VI	1.293,16	2.352,80	2.941,00	3.645,96	4.234,16	0	0,0%
	B V	1.249,42	2.344,00	2.930,00	3.593,42	4.179,42	0	0,0%
	B IV	1.207,17	2.334,40	2.918,00	3.541,57	4.125,17	0	0,0%
	B III	1.166,35	2.325,60	2.907,00	3.491,95	4.073,35	0	0,0%
	B II	1.126,91	2.316,00	2.895,00	3.442,91	4.021,91	0	0,0%
	B I	1.088,80	2.307,20	2.884,00	3.396,00	3.972,80	0	0,0%
	A V	1.036,96	2.296,00	2.870,00	3.332,96	3.906,96	0	0,0%
	A IV	1.001,89	2.286,40	2.858,00	3.288,29	3.859,89	0	0,0%
	A III	968,01	2.277,60	2.847,00	3.245,61	3.815,01	0	0,0%
	A II	935,27	2.268,00	2.835,00	3.203,27	3.770,27	0	0,0%
	A I	903,64	2.259,20	2.824,00	3.162,84	3.727,64	0	0,0%
TOTAL							31	100%

1.6 Cargos em comissão

Distribuição de Cargos DAS (jan/15)



1.6 Cargos em comissão

REMUNERAÇÃO DO GRUPO DIREÇÃO E ACESSORAMENTO SUPERIORES - DAS

Posição: Janeiro/2015

CARGOS	REMUNERAÇÃO (em R\$) (*)
DAS 101.3 e 102.3	4.688,79
DAS 101.2 e 102.2	2.837,53
DAS 101.1 e 102.1	2.227,85

(*) A remuneração passa a ser constituída de uma única parcela a partir da Medida Provisória nº 2.048-28 de 28.08.2000

OPÇÃO: O servidor ocupante de cargo efetivo ou emprego em qualquer dos Poderes da União, dos Estados, dos Municípios ou do Distrito Federal,

investido nos cargos a que se refere o art. 1º da MP 375/07, poderá optar por uma das remunerações a seguir discriminadas:

I - a remuneração do cargo em comissão, acrescida dos anuênios;

II - a diferença entre a remuneração do cargo em comissão e a remuneração do cargo efetivo, do posto ou graduação, ou emprego; ou

III - a remuneração do cargo efetivo, do posto ou graduação, ou do emprego, acrescida do percentual de 60% (sessenta por cento) do respectivo cargo em comissão.

Lei nº 5645 de 10.12.70	Medida Provisória nº 2048-28 de 28.08.2000 - art. 65º	Lei nº 10.470 de 25.06.2002	Medida Provisória nº 441 de 29.08.2008
Lei nº 8.622 de 19.03.93	Medida Provisória nº 2136-36 de 27.03.2001	Lei nº 10.697 de 02.07.2003	Lei nº 11.907 de 02.02.2009
Lei nº 9030 de 13.03.95	Medida Provisória nº 2150-41 de 27.07.2001 - art. 68º	Medida Provisória nº 375 de 15.06.2007	Lei nº 12.094 de 19.11.2009
Portaria nº 3596 de 27.10.95	Medida Provisória nº 2150-42 de 24.08.2001 - art. 68º	Medida Provisória nº 375 de 15.06.2007	Lei nº 12.778 de 28.12.2012 art. 76
Decreto nº 2.693 de 28/07/98	Lei nº 10.331 de 18.12.2001	Lei nº 11.526 de 04.10.2007	

REMUNERAÇÃO DO GRUPO DIREÇÃO E ACESSORAMENTO SUPERIORES - DAS

Posição: Janeiro/2015

CARGOS	REMUNERAÇÃO (em R\$) (*)
DAS 101.6 e 102.6	13.974,20
DAS 101.5 e 102.5	11.235,00
DAS 101.4 e 102.4	8.554,70

(*) A remuneração passa a ser constituída de uma única parcela a partir da Medida Provisória nº 2.048-32 de 21.12.2000

OPÇÃO: O servidor ocupante de cargo efetivo ou emprego em qualquer dos Poderes da União, dos Estados, dos Municípios ou do Distrito Federal,

investido nos cargos a que se refere o art. 1º da MP 375/07, poderá optar por uma das remunerações a seguir discriminadas:

I - a remuneração do cargo em comissão, acrescida dos anuênios;

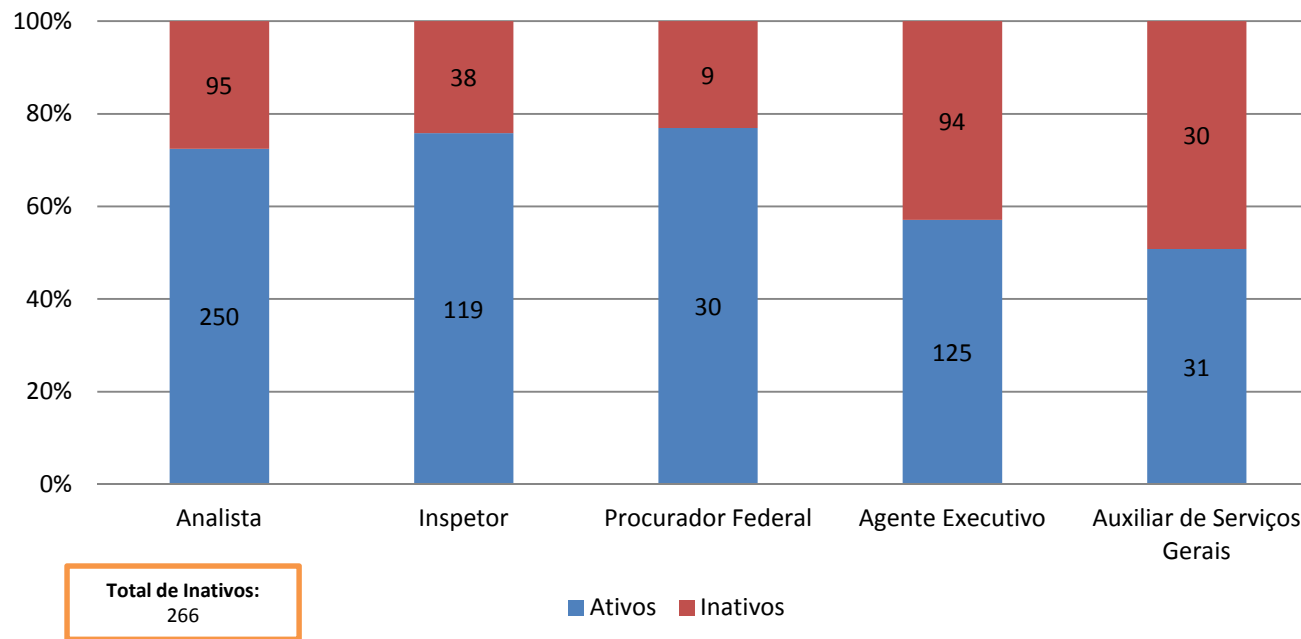
II - a diferença entre a remuneração do cargo em comissão e a remuneração do cargo efetivo, do posto ou graduação, ou emprego; ou

III - a remuneração do cargo efetivo, do posto ou graduação, ou do emprego, acrescida do percentual de 60% (sessenta por cento) do respectivo cargo em comissão.

Lei nº 5645 de 10.12.1970	Medida Provisória nº 2150-39 de 31.05.2001 - art. 68º		Medida Provisória nº 375 de 15.06.2007
Lei nº 8.622 de 19.03.1993	Medida Provisória nº 2150-42 de 24.08.2001 - art. 68º	Lei nº 11.526 de 04.10.2007	
Lei nº 9030 de 13.03.1995	Lei nº 10.331 de 18.12.2001	Lei nº 10.470 de 25.06.2002	
Portaria nº 3596 de 27.10.1995	Lei nº 10.697 de 02.07.2003		Medida Provisória nº 441 de 29.08.2008
Decreto nº 2.693 de 28.07.1998	Medida Provisória nº 163 de 23.01.2004	Lei nº 11.907 de 02.02.2009	
Medida Provisória nº 2048-28 de 28.08.2000 - art. 65º	Decreto nº 5.497 de 21.07.2005	Lei nº 12.094 de 19.11.2009	

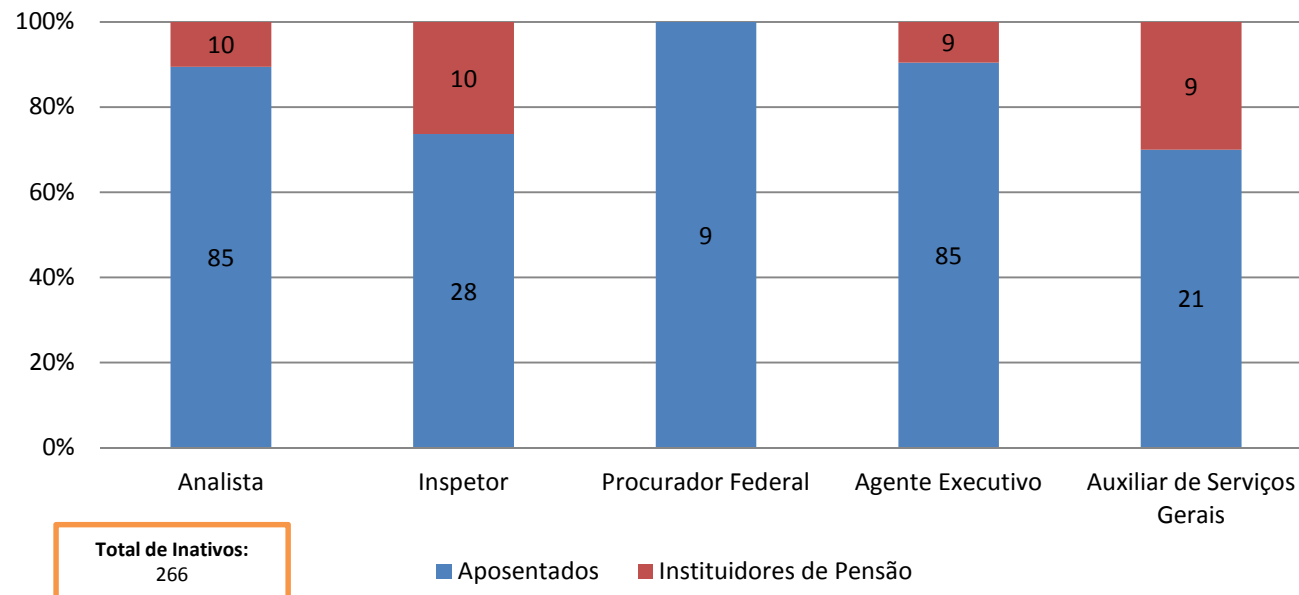
1.7 Servidores inativos

Servidores Ativos x Inativos (jan/15)



1.7 Servidores inativos

Servidores Inativos - Classificação (jan/15)

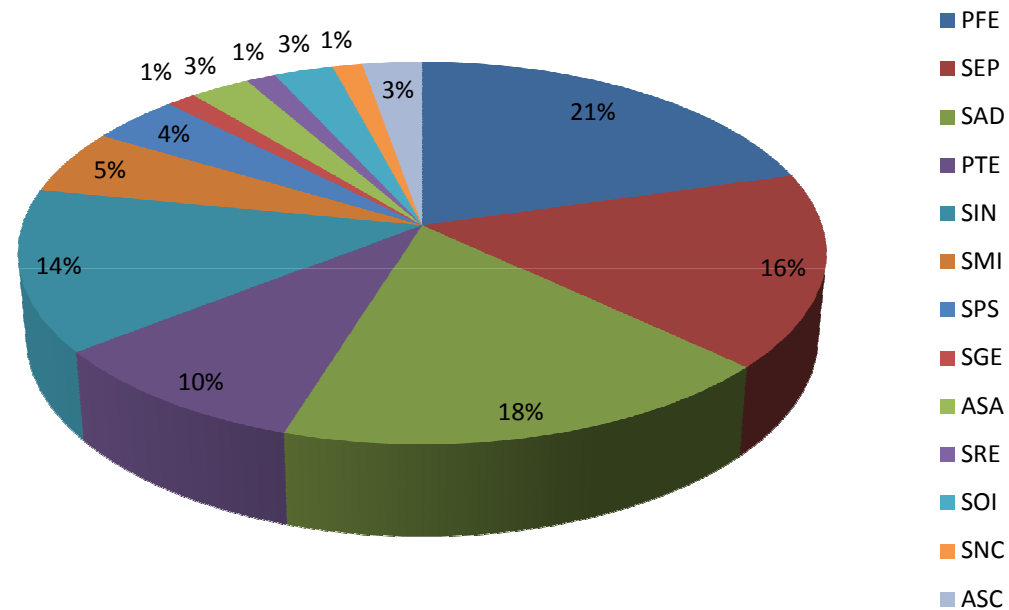


1.7 Servidores inativos

Pedidos de Aposentadorias					
Cargo	2015 (até Jan.)	Habilitados			Total
		2015	2016	2017	
Analista	0	14	3	5	22
Inspetor	0	5	4	2	11
Agente Executivo	0	6	2	2	10
Aux. de Serv. Gerais	0	12	4	2	18
Total	0	37	13	11	61

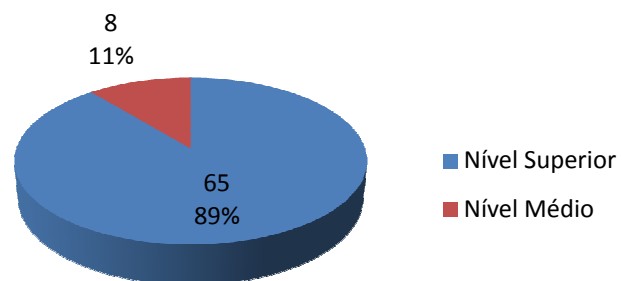
1.8 Programa de estágio

Estagiários por Superintendência (jan/15)

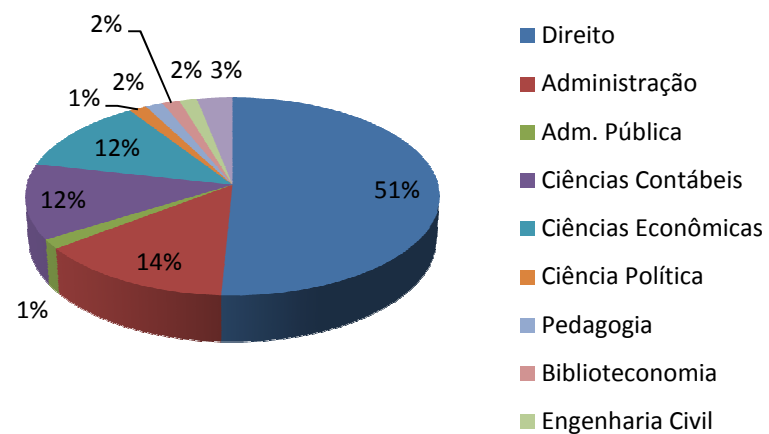


1.8 Programa de estágio

Estagiários por Escolaridade



Área de Formação - Estagiários Nível Superior



2.1 Disponibilidade da força de trabalho

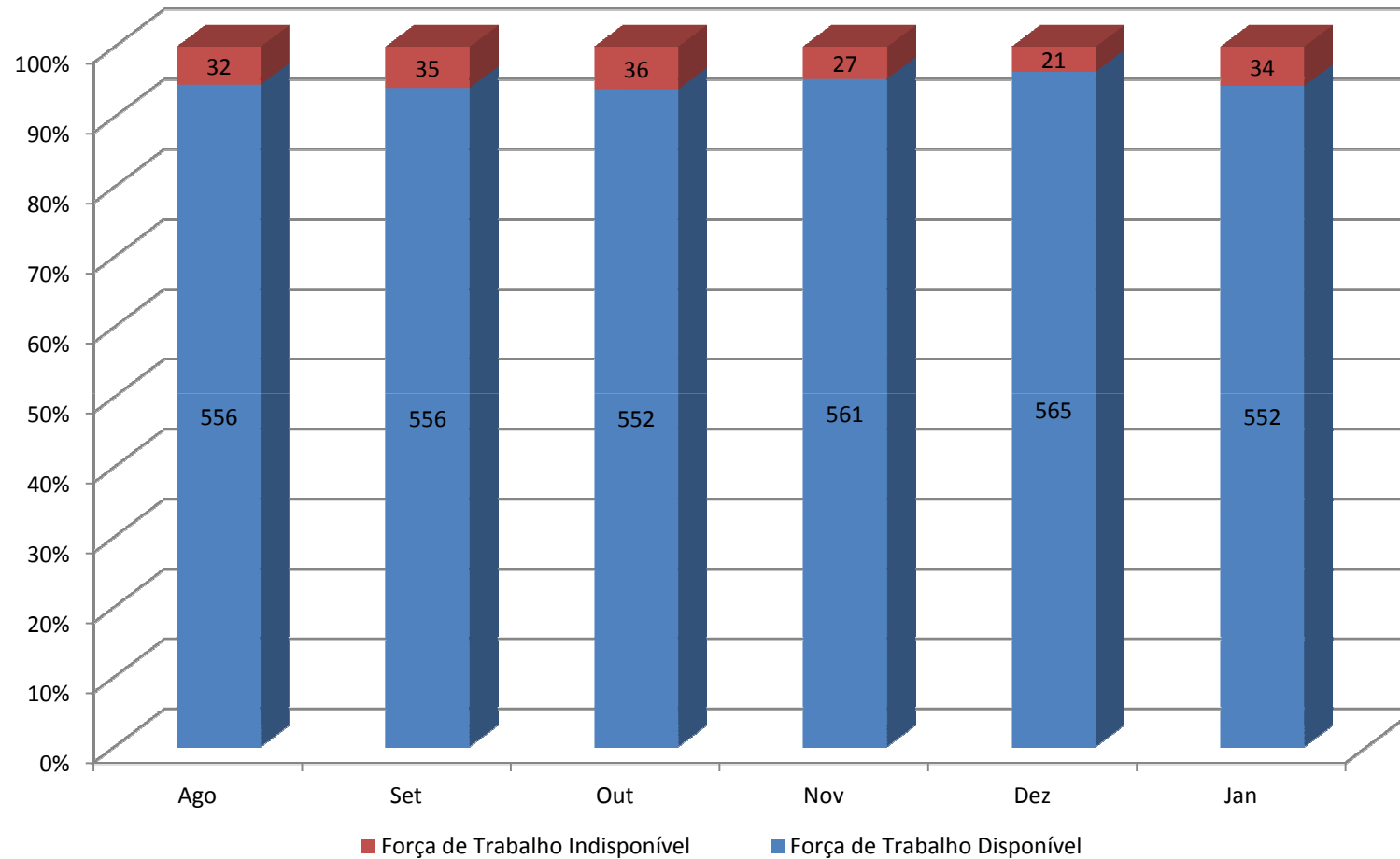
(Afastamentos de 15 dias ou mais)

Disponibilidade da Força de Trabalho

Total de Vagas Ocupadas	586
Tratamento da própria saúde	(12)
Doença em pessoa da família	-
Curso de formação	-
Licença para Capacitação	(15)
Licença Prêmio	-
Programa de Educação Regular - PER	(1)
Redução de jornada	(1)
Motivos particulares	(1)
Acompanhar cônjuge ou companheiro	(4)
Cessões/Requisições	-
Força de Trabalho Indisponível	(34)
Força de Trabalho Disponível	552

2.1 Disponibilidade da força de trabalho

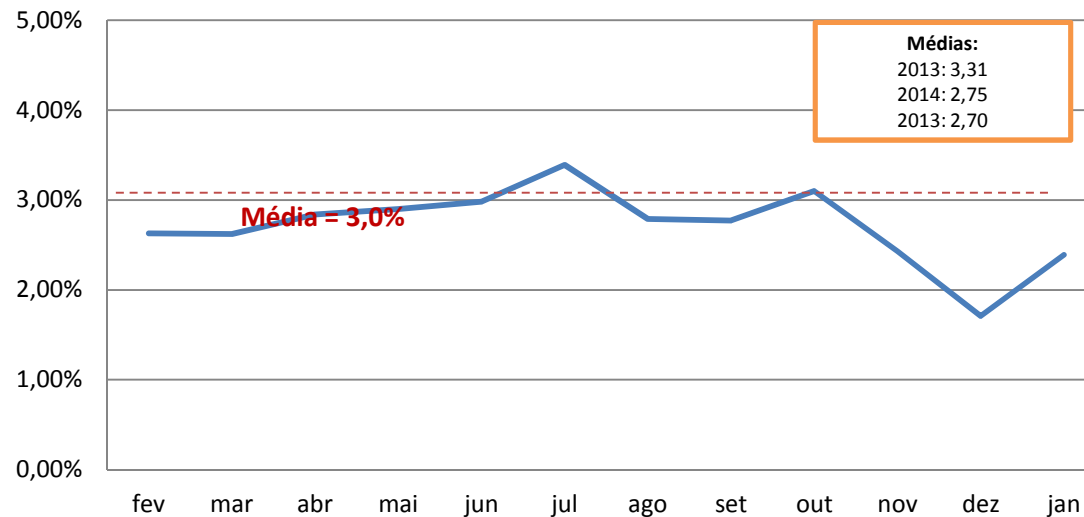
Evolução da Força de Trabalho Disponível (últimos 6 meses)



2.2 Absenteísmo

Considera todos os afastamentos da própria saúde, doença em pessoa da família e licença maternidade

**Evolução do Absenteísmo
(últimos 12 meses)**



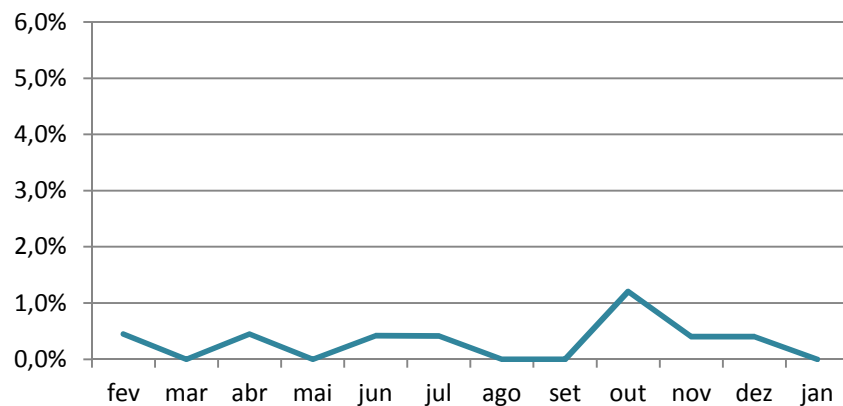
2.3 Índice de saída

- Identifica o impacto percentual das saídas (aposentadorias, exonerações e posse em outro cargo inacumulável) ocorridas em um determinado mês, em relação à média do total de servidores.
- Fórmula:

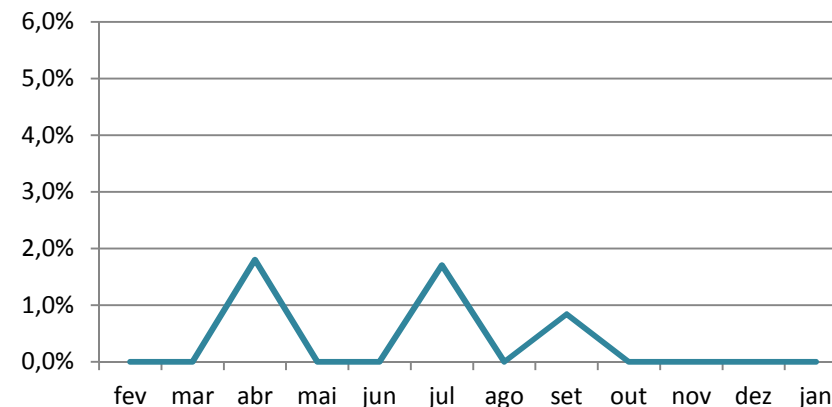
$$\frac{\text{Quantidade de Saídas}}{\text{Quantidade Média de Servidores}}$$

2.3 Índice de saída

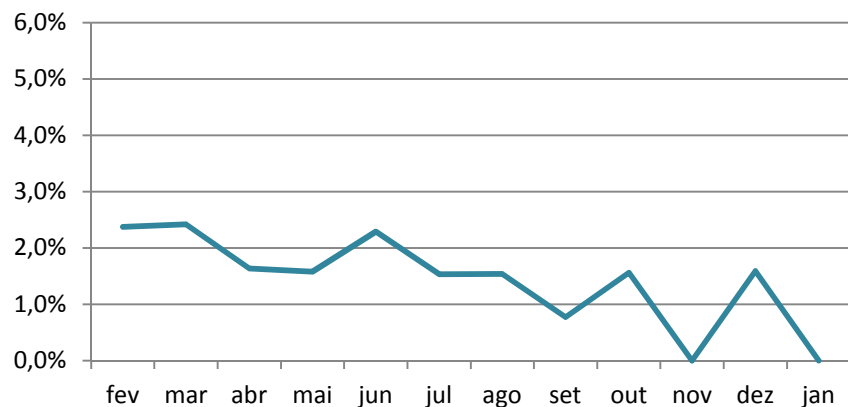
Índice de Saída - Analista
(últimos 12 meses)



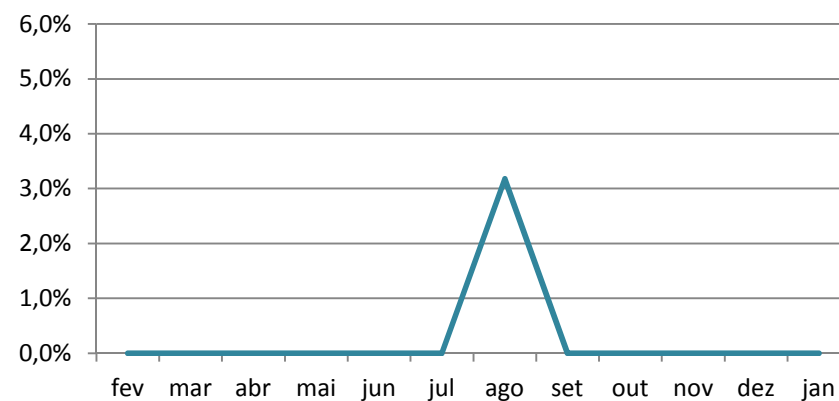
Índice de Saída - Inspetor
(últimos 12 meses)



Índice de Saída - Agente Executivo
(últimos 12 meses)

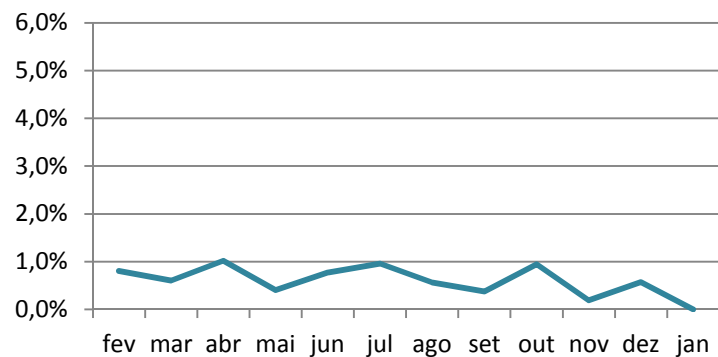


Índice de Saída - Aux. Serv. Gerais
(últimos 12 meses)

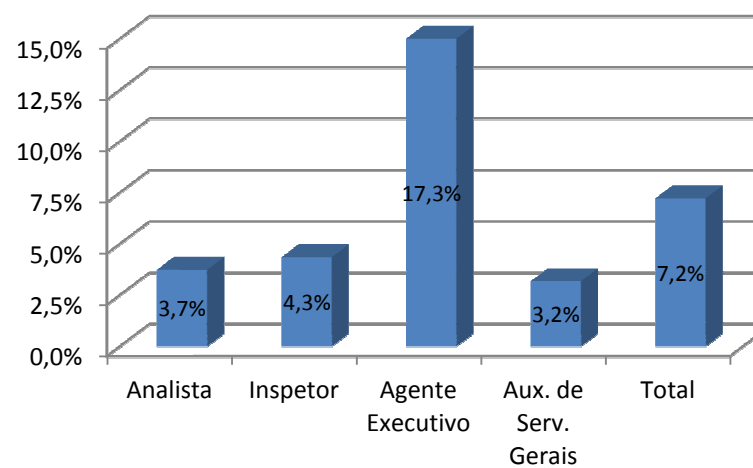


2.3 Índice de saída

Índice de Saída - Cargos Efetivos
(últimos 12 meses)
Exceto Procuradores

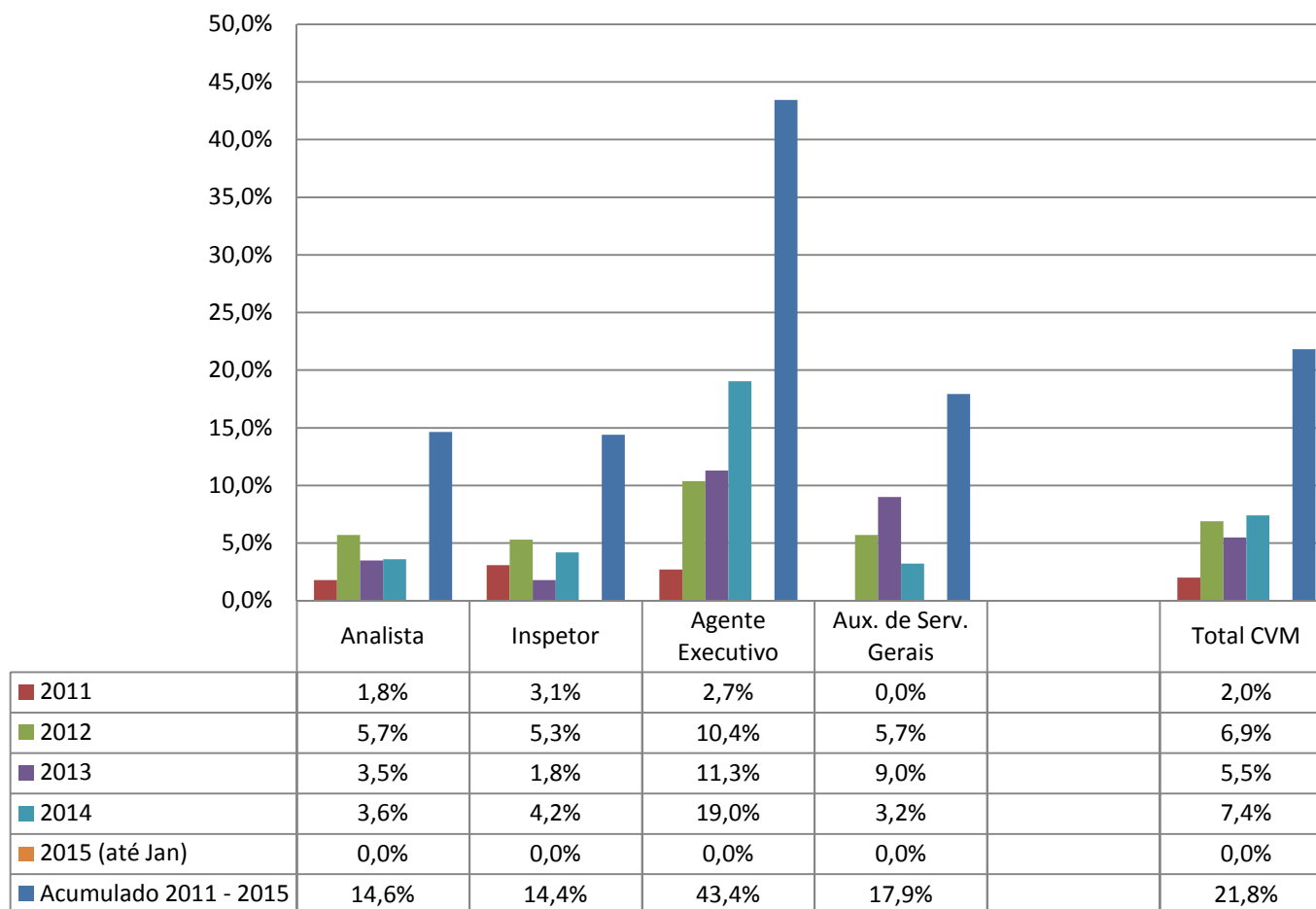


Índice de Saída Acumulado
(últimos 12 meses)



2.3 Índice de saída

Evolução do Índice de Saída - Últimos 5 anos



2.4 Turnover

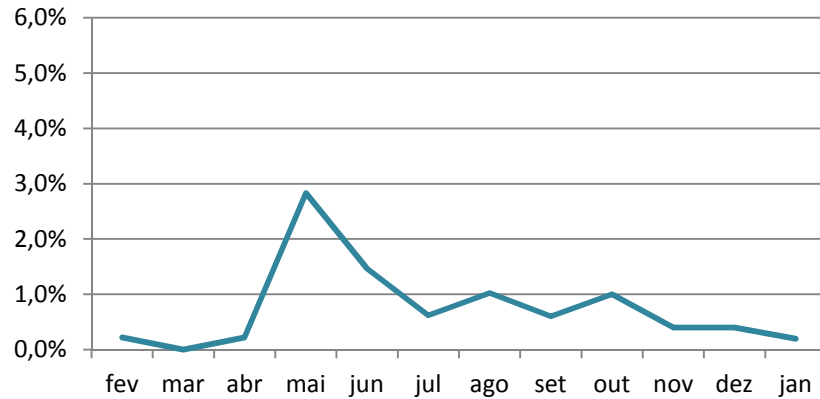
- Dimensiona o movimento de entradas e saídas ocorridas em um determinado mês, em relação à média do total de servidores.
- Fórmula:

$$[(\text{Entradas} + \text{Saídas}) : 2]$$

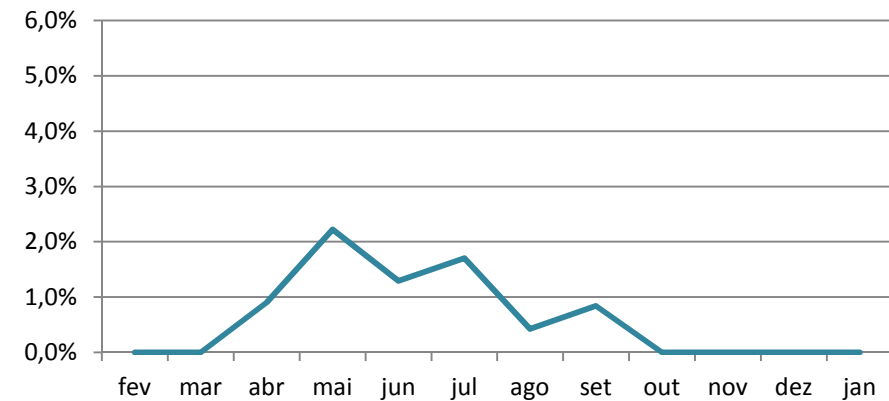
Quantidade Média de Servidores

2.4 Turnover

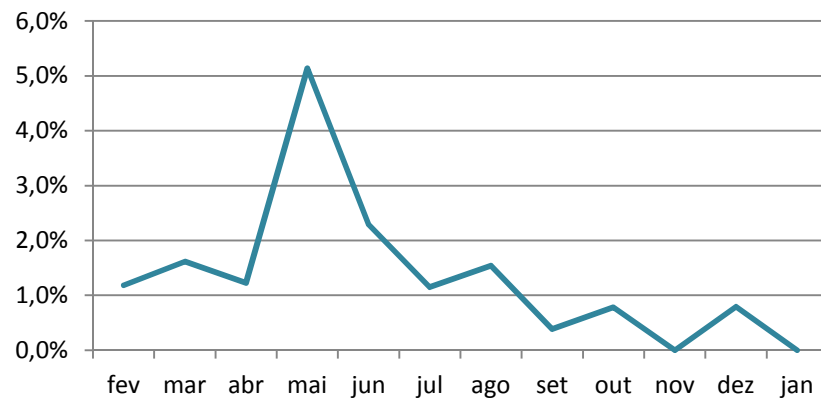
Turnover - Analista
(últimos 12 meses)



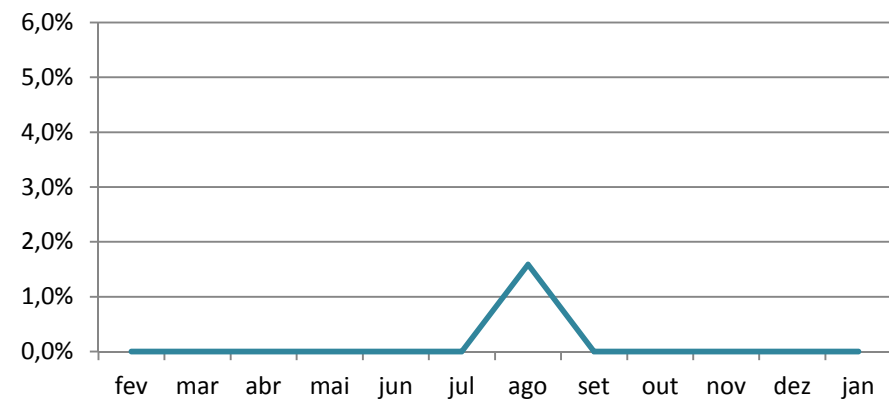
Turnover - Inspetor
(últimos 12 meses)



Turnover - Agente Executivo
(últimos 12 meses)

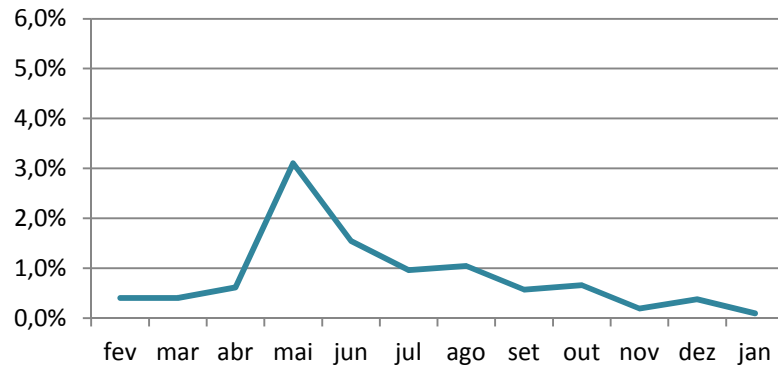


Turnover - Aux. Serv. Gerais
(últimos 12 meses)

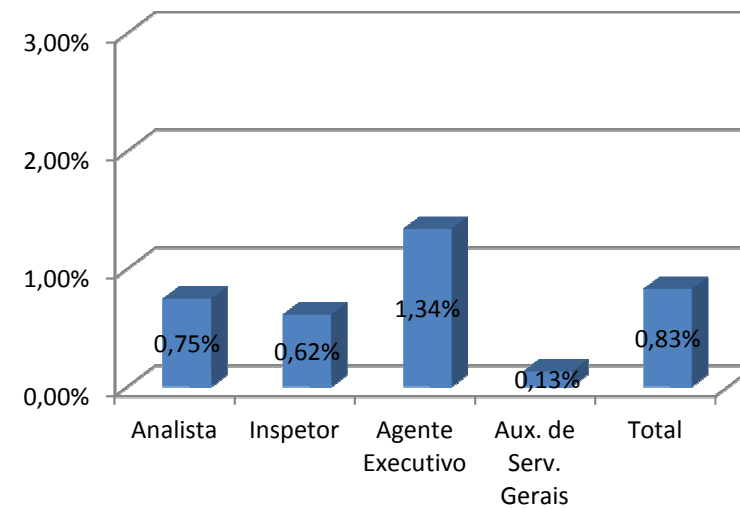


2.4 Turnover

Turnover - Cargos Efetivos
(últimos 12 meses)
Exceto Procuradores

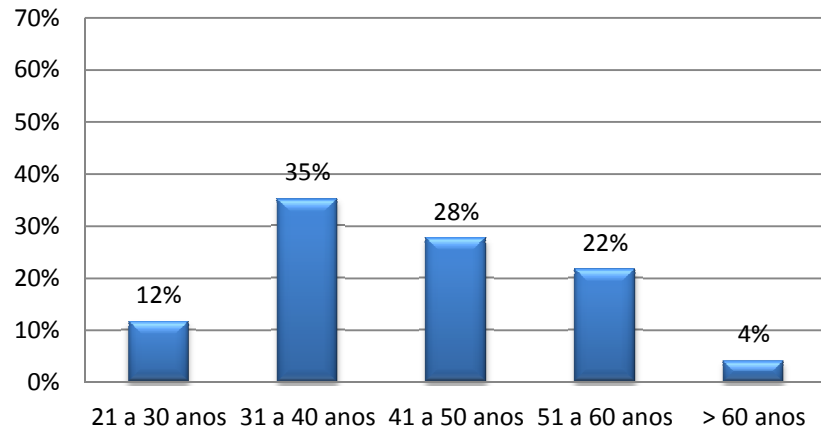


Turnover Médio
(últimos 12 meses)

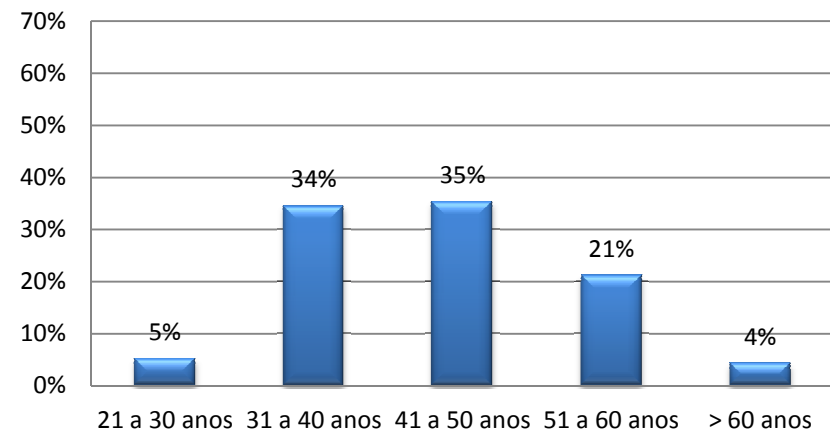


2.5 Servidores por faixa etária

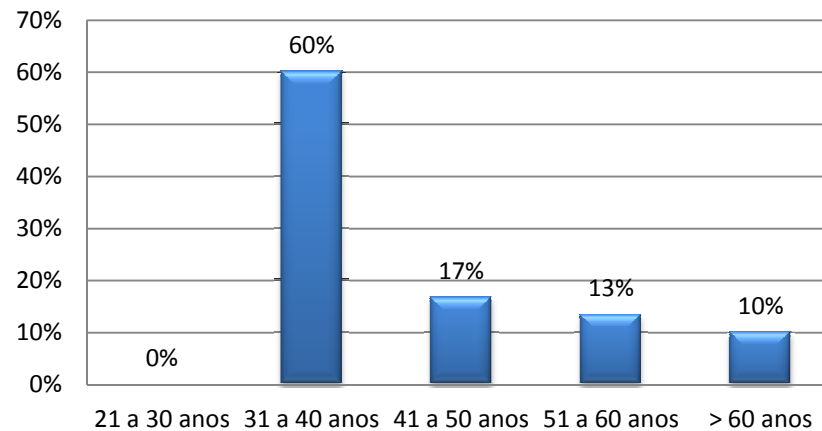
Analistas



Inspetores

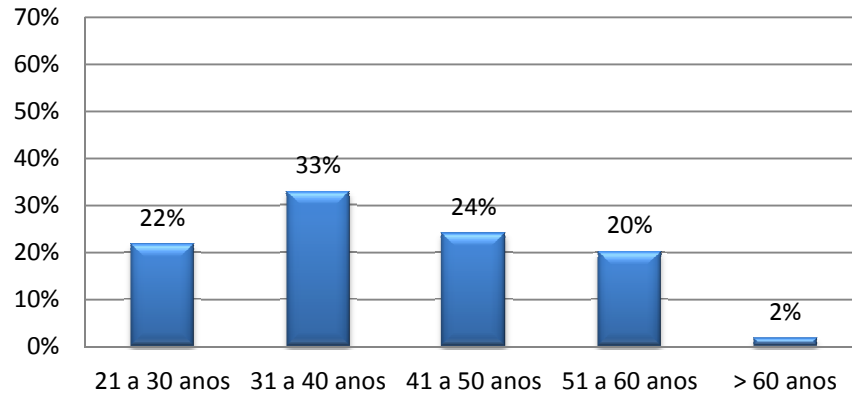


Procuradores

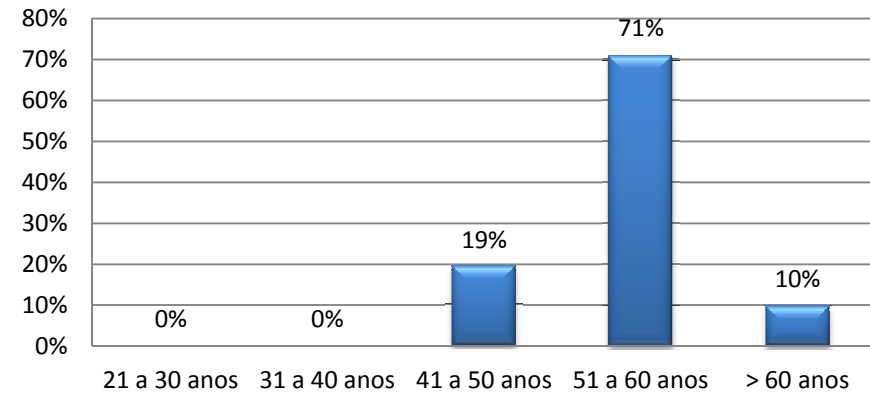


2.5 Servidores por faixa etária

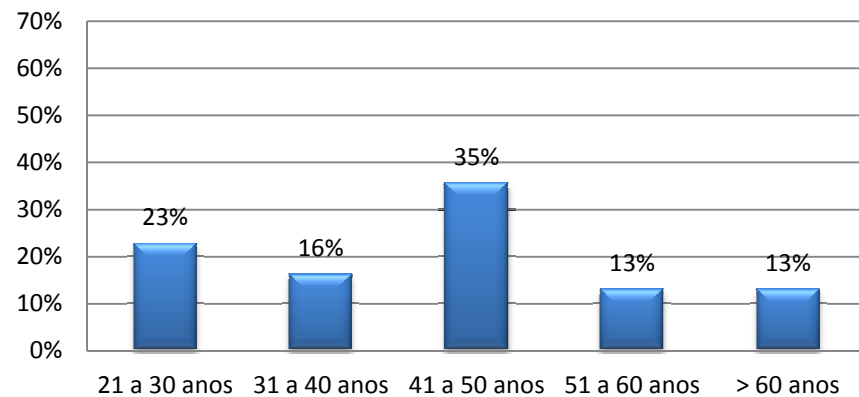
Agentes Executivos



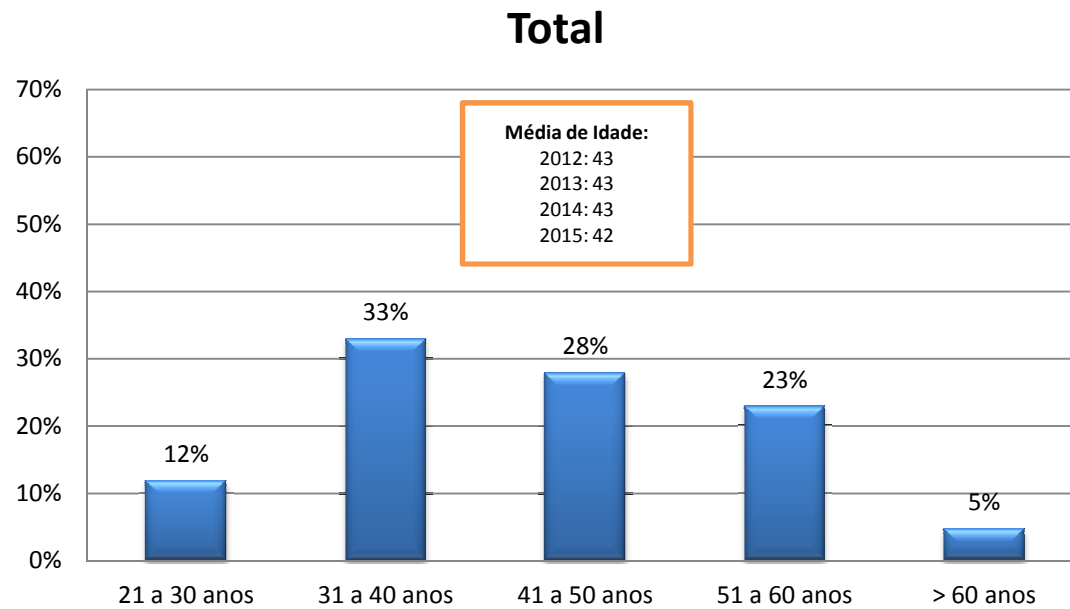
Aux. Serv. Gerais



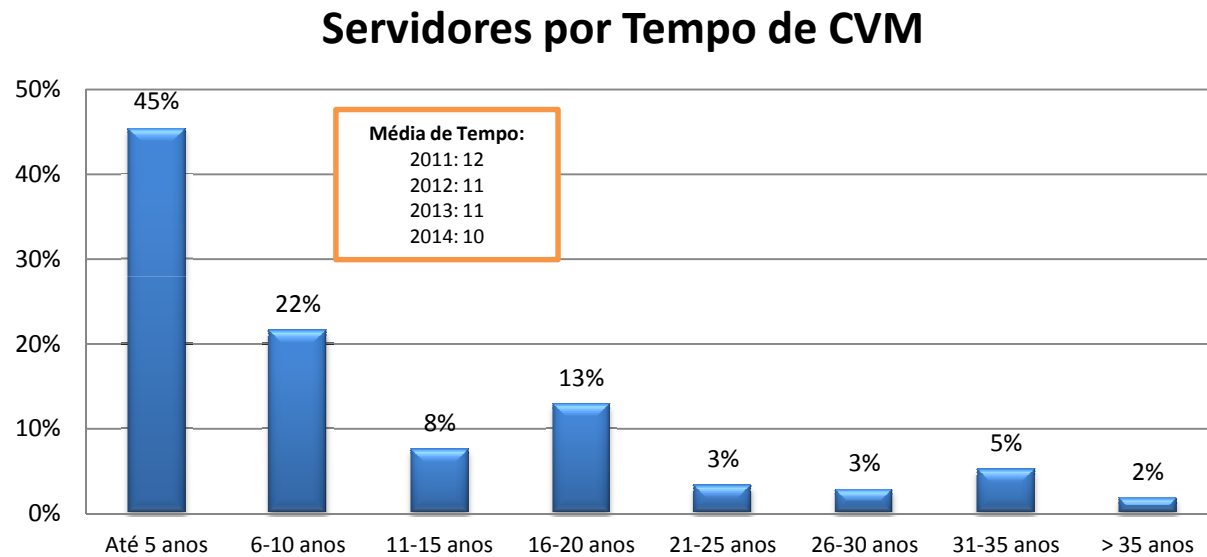
DAS sem cargo efetivo



2.5 Servidores por faixa etária

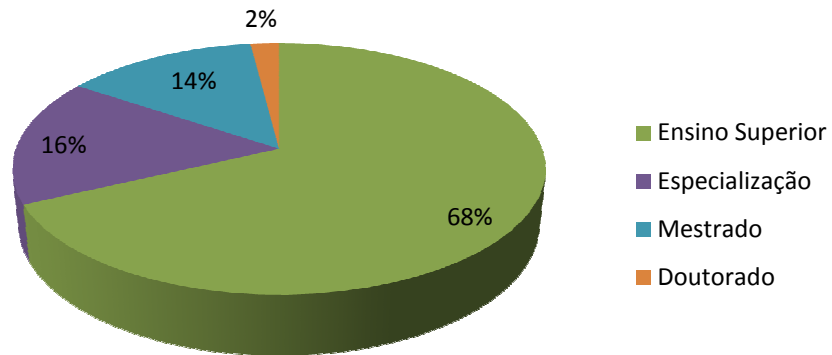


2.6 Servidores por tempo de CVM

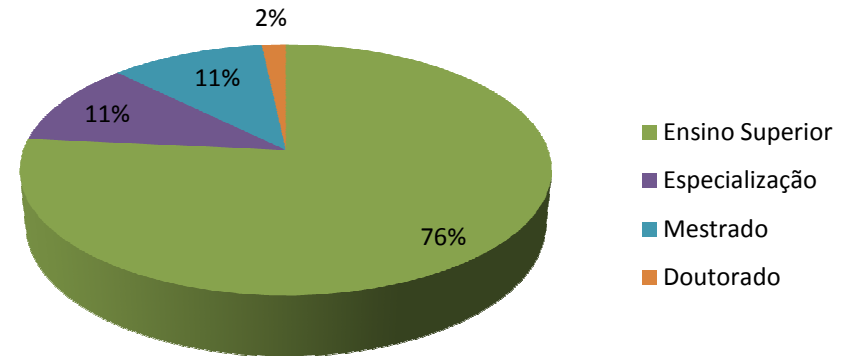


2.7 Servidores por escolaridade declarada

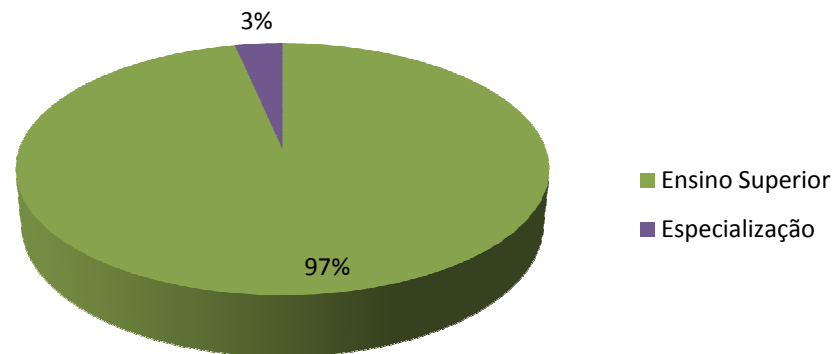
Analistas



Inspetores

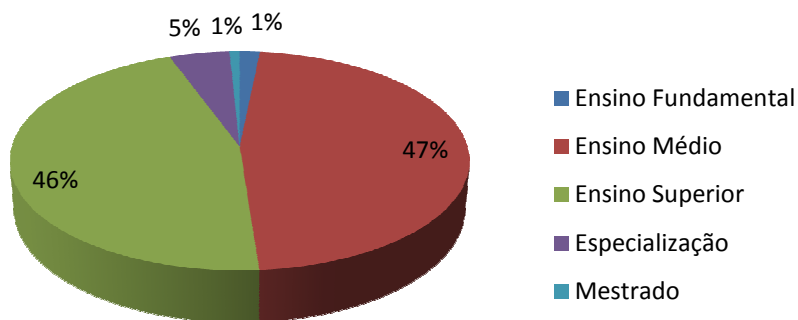


Procuradores

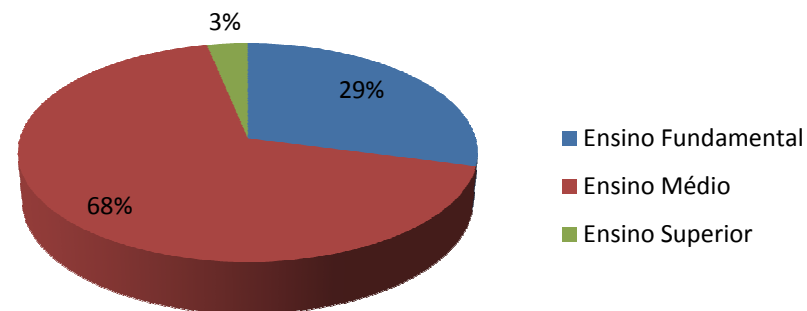


2.7 Servidores por escolaridade declarada

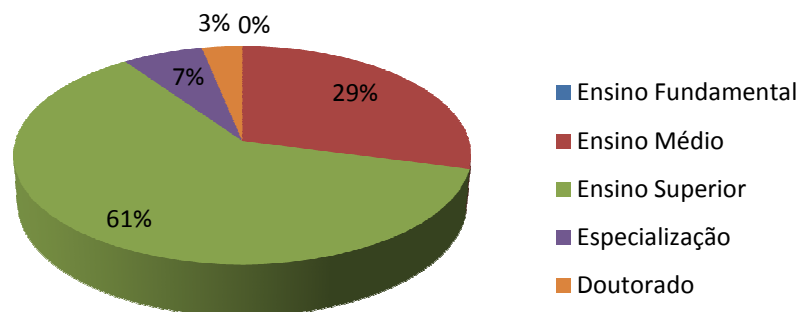
Agentes Executivos



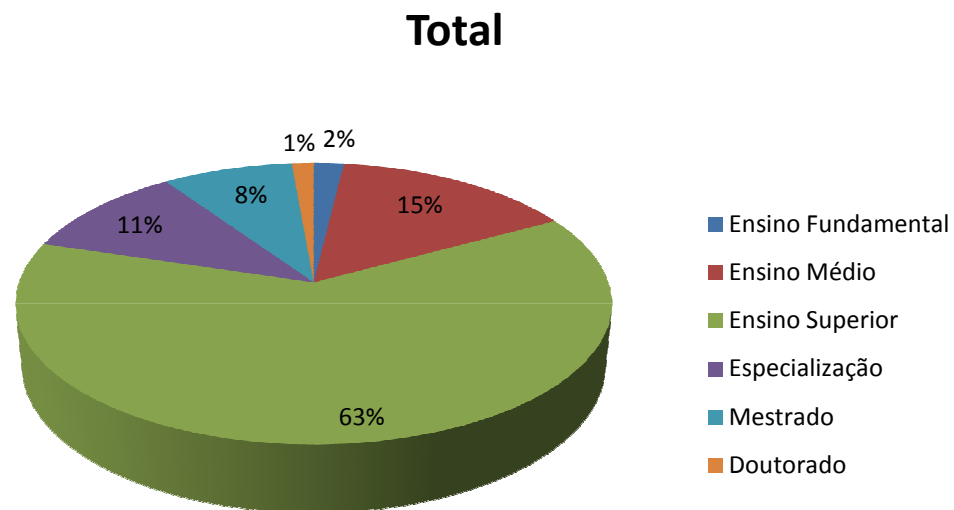
Aux. de Serv. Gerais



DAS sem cargo efetivo

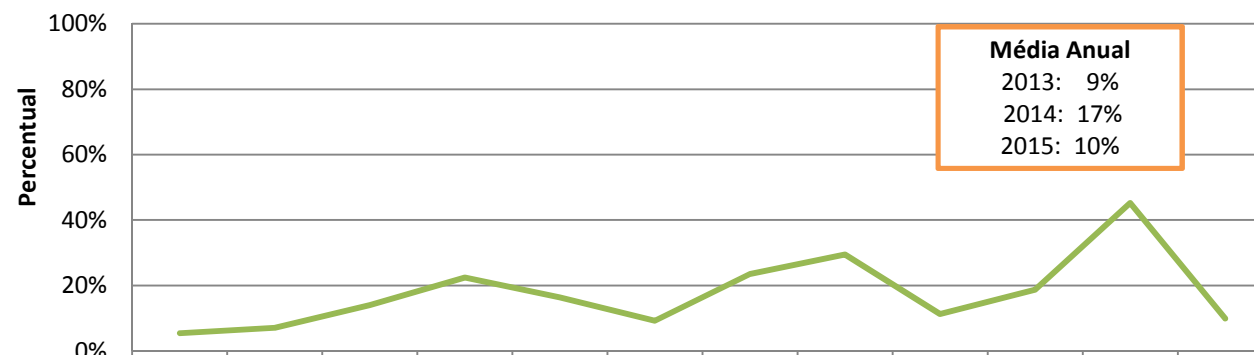


2.7 Servidores por escolaridade declarada



2.8 Treinamento

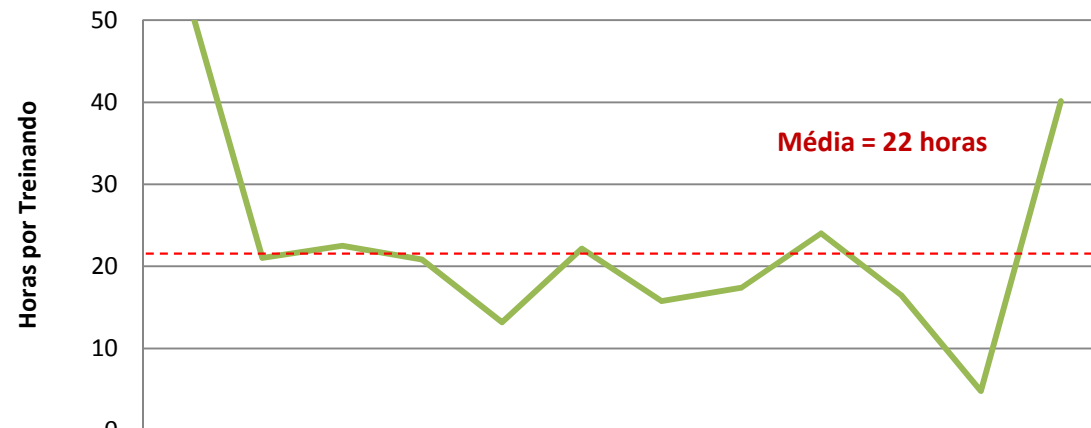
**Percentual de Servidores em Treinamento
Últimos 12 meses**



	Fev	Mar	Abr	Mai	Jun	Jul	Ago	Set	Out	Nov	Dez	Jan
Total de Treinandos	30	39	77	129	95	54	138	174	66	110	265	58
Total de Servidores da CVM	555	553	548	575	582	583	588	591	588	588	586	586
% de Servidores em Treinamento	5%	7%	14%	22%	16%	9%	23%	29%	11%	19%	45%	10%

2.8 Treinamento

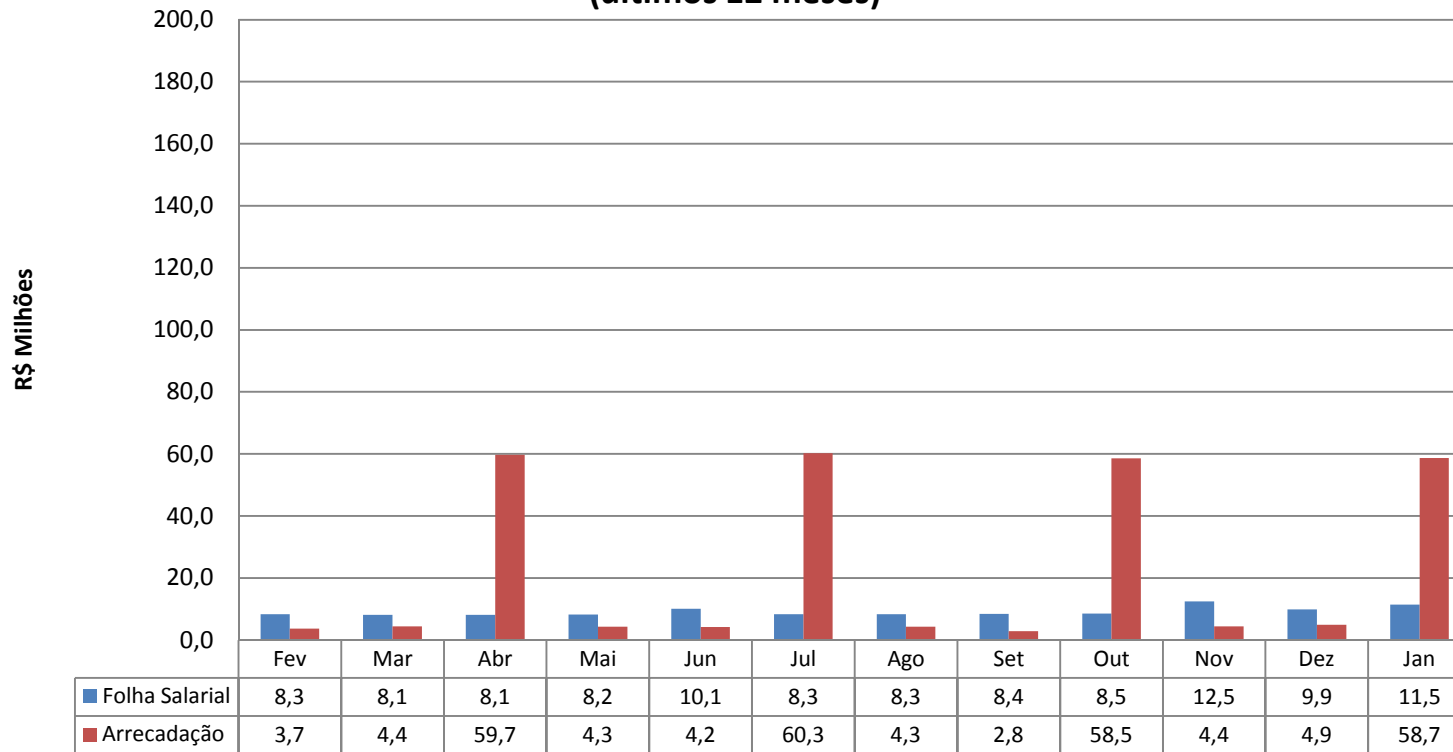
**Média de Horas por Treinando
Últimos 12 meses**



	Fev	Mar	Abr	Mai	Jun	Jul	Ago	Set	Out	Nov	Dez	Jan
Treinandos	30	39	77	129	95	54	138	174	66	110	265	58
Carga Horária	1650	820	1732	2686	1254	1196	2178	3031	1586	1815	1278	2328
Média de Horas por Treinando	55,0	21,0	22,5	20,8	13,2	22,1	15,8	17,4	24,0	16,5	4,8	40,1

2.9 Custo de mão de obra x arrecadação

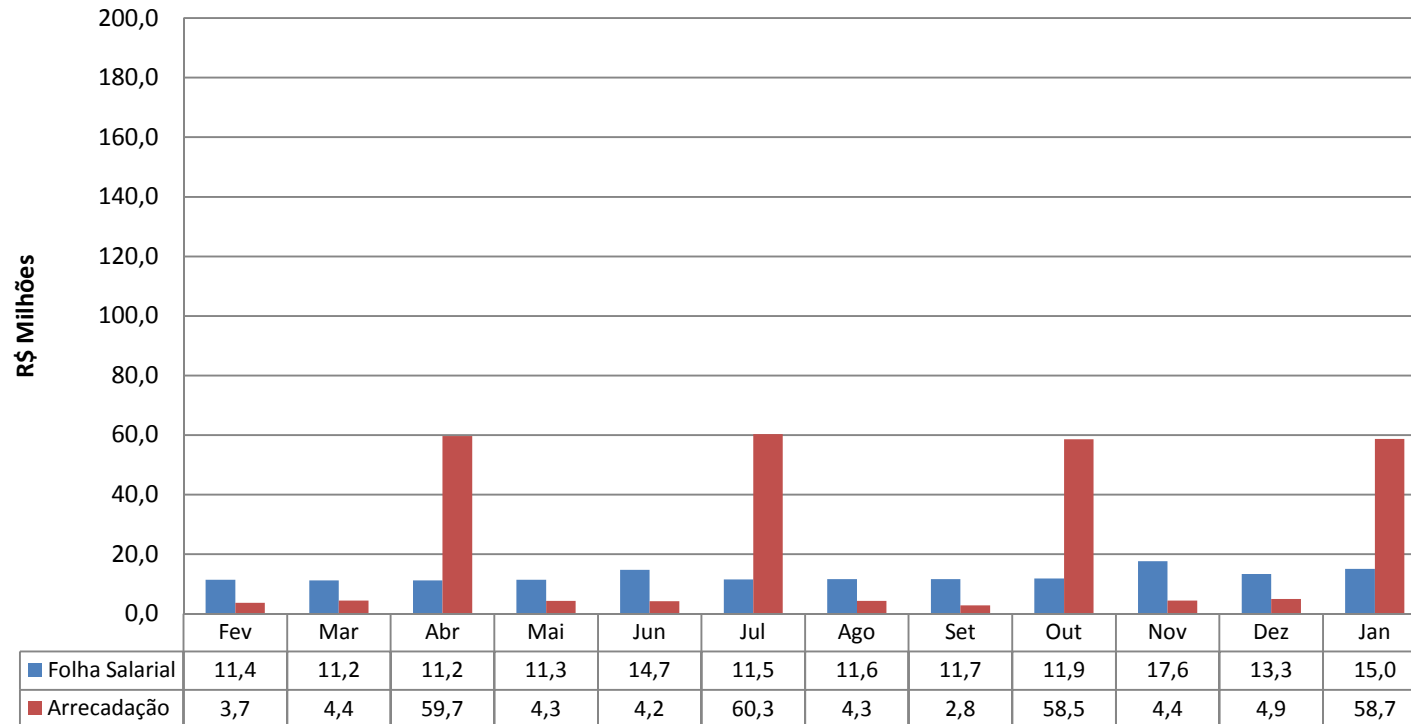
Servidores Ativos (últimos 12 meses)



Arrecadação = Taxa de Fiscalização + Multas Cominatórias + Multas de Inquérito + Termo de Compromisso + Receitas da Dívida Ativa (Taxa e Multas)

2.9 Custo de mão de obra x arrecadação

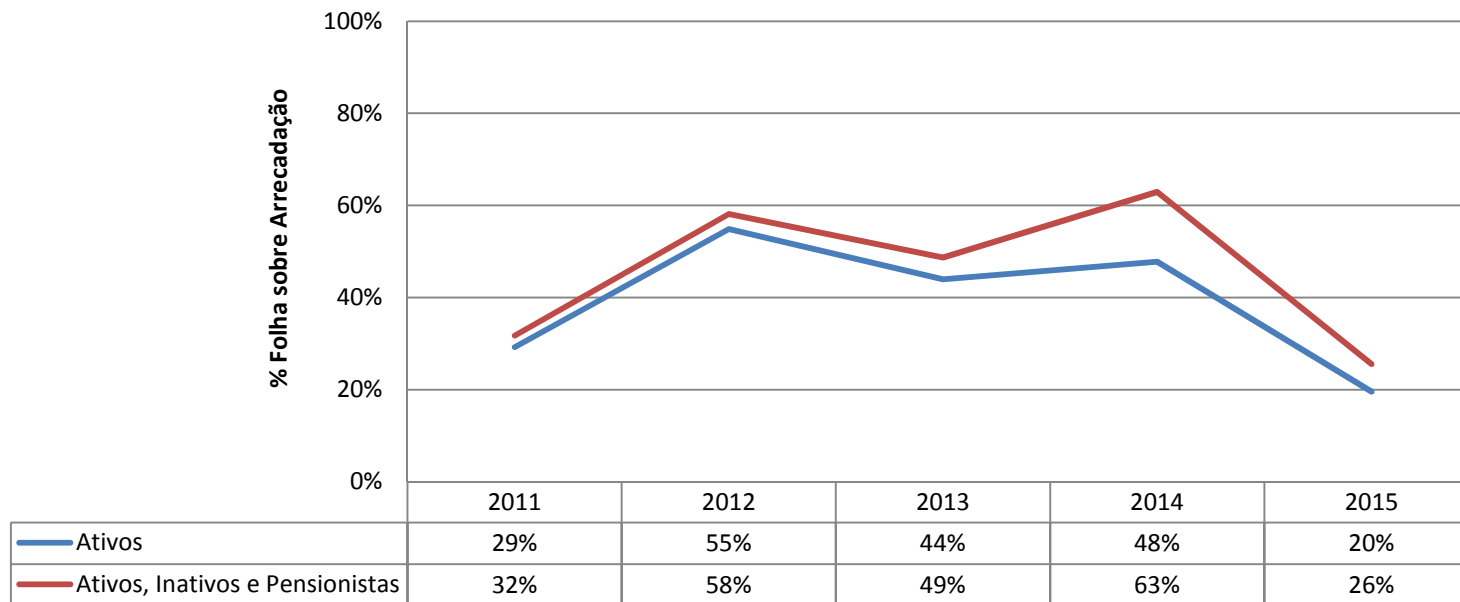
Servidores Ativos, Inativos e Pensionistas (últimos 12 meses)



Arrecadação = Taxa de Fiscalização + Multas Cominatórias + Multas de Inquérito + Termo de Compromisso
+ Receitas da Dívida Ativa (Taxa e Multas)

2.9 Custo de mão de obra x arrecadação

Folha de Pagamento sobre Arrecadação - Últimos 5 anos



Arrecadação = Taxa de Fiscalização + Multas Cominatórias + Multas de Inquérito + Termo de Compromisso + Receitas da Dívida Ativa (Taxa e Multas)