

# Informe GAH

---

# **Informe de Recursos Humanos**

**Agosto/2015**

**Gerência de Recursos Humanos – GAH**  
**Superintendência Administrativo-Financeira – SAD**

# Sumário

## 1 – Demonstrativo do Corpo Funcional

- 1.1 Distribuição das vagas
- 1.2 Distribuição dos cargos ocupados por Regional
- 1.3 Distribuição dos cargos ocupados por Componente Organizacional
- 1.4 Evolução e composição dos cargos ocupados
- 1.5 Quantitativo por nível salarial
- 1.6 Cargos em comissão
- 1.7 Servidores inativos
- 1.8 Programa de estágio

## 2 – Indicadores de Recursos Humanos

- 2.1 Disponibilidade da força de trabalho
- 2.2 Absenteísmo
- 2.3 Índice de saída
- 2.4.Turnover
- 2.5 Servidores por faixa etária
- 2.6 Servidores por tempo de CVM
- 2.7 Servidores por escolaridade declarada
- 2.8 Treinamento
- 2.9 Custo de mão de obra x arrecadação

# 1.1 Distribuição das vagas

## Quantitativo de Servidores por Localidade

Cargo	Vagas Ocupadas				Vagas Autorizadas	Vagas Livres
	RJ	SP	DF	Total		
<b>Nível Superior - NS</b>						
Analista	220	25	2	247	263	16
Inspetor	78	36	2	116	123	7
Procurador Federal	25	4	-	29	46	17
<b>Total NS</b>	<b>323</b>	<b>65</b>	<b>4</b>	<b>392</b>	<b>432</b>	<b>40</b>
<b>Nível Intermediário - NI</b>						
Agente Executivo	104	19	-	123	194	71
Aux. de Serv. Gerais	29	1	-	(*) 30	30	-
<b>Total NI</b>	<b>133</b>	<b>20</b>	<b>-</b>	<b>153</b>	<b>224</b>	<b>71</b>
<b>DAS</b>						
<b>Sem Cargo Efetivo</b>	<b>28</b>	<b>2</b>	<b>2</b>	<b>32</b>	<b>32</b>	<b>-</b>
<b>Total Geral</b>	<b>484</b>	<b>87</b>	<b>6</b>	<b>577</b>	<b>688</b>	<b>111</b>

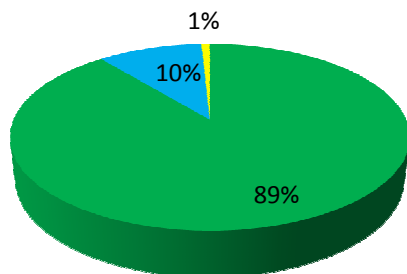
(\*) Contempla uma vaga como excedente

Fonte: SRH / SIAPE

# 1.2 Distribuição dos cargos ocupados por Regional

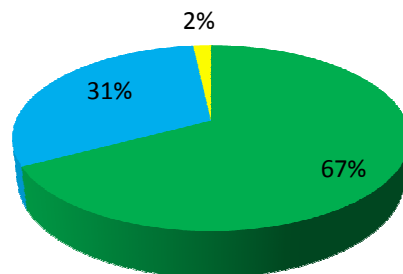
## Analistas

■ Vagas Ocupadas RJ ■ Vagas Ocupadas SP  
■ Vagas Ocupadas DF



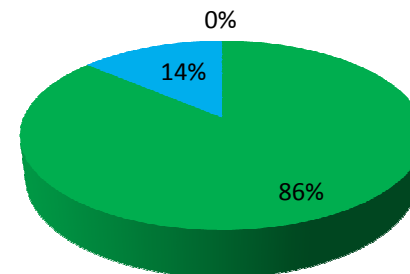
## Nível Superior Inspetores

■ Vagas Ocupadas RJ ■ Vagas Ocupadas SP  
■ Vagas Ocupadas DF



## Procuradores

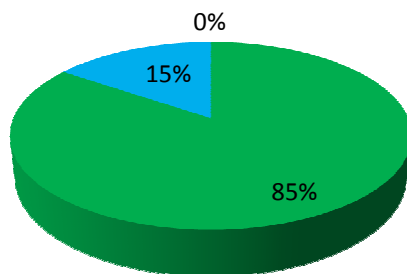
■ Vagas Ocupadas RJ ■ Vagas Ocupadas SP  
■ Vagas Ocupadas DF



## Nível Intermediário

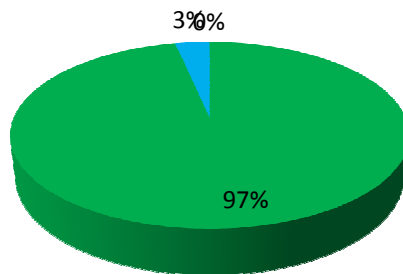
### Agentes Executivos

■ Vagas Ocupadas RJ ■ Vagas Ocupadas SP  
■ Vagas Ocupadas DF



### Aux. de Serv. Gerais

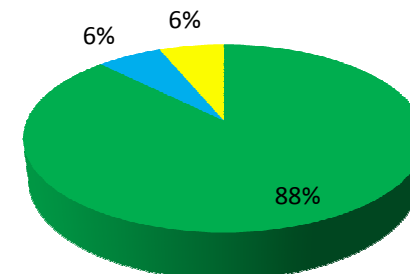
■ Vagas Ocupadas RJ ■ Vagas Ocupadas SP  
■ Vagas Ocupadas DF



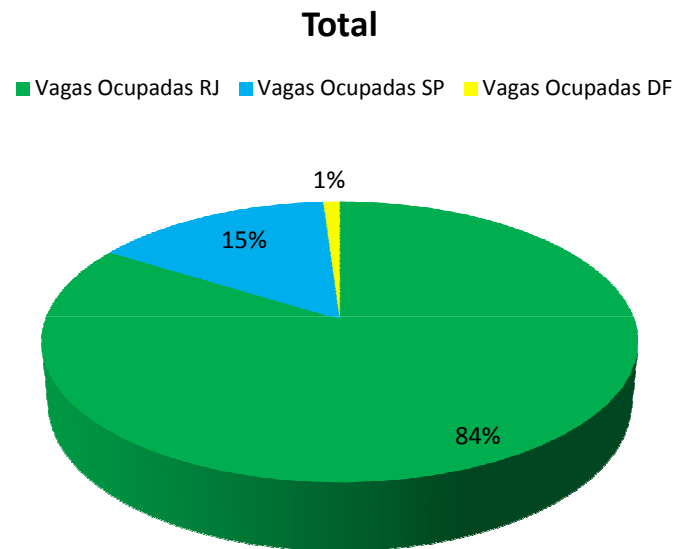
## DAS sem cargo efetivo

### DAS sem Cargo Efetivo

■ Vagas Ocupadas RJ ■ Vagas Ocupadas SP  
■ Vagas Ocupadas DF



## 1.2 Distribuição dos cargos ocupados por Regional



## 1.3 Distribuição dos cargos ocupados por CO

Quantitativo de Servidores por Componente Organizacional (\*)

CO	Analista	Inspetor	Agente Executivo	Aux. de Serv. Gerais	Procurador Federal	Total	DAS (**)	Total Geral	Estagiário - Nível	Estagiário - Nível Médio	Total Estagiário
PTE (***)	2	2	-	-	-	4	10	14	7	-	7
ASA	4	1	2	-	-	7	2	9	2	-	2
ASC	-	-	1	-	-	1	1	2	3	-	3
AUD	5	3	-	1	-	9	-	9	-	-	-
CGP	-	-	1	-	-	1	2	3	2	-	2
EXE	-	-	3	-	-	3	1	4	-	-	-
SGE	2	1	2	-	-	5	2	7	-	-	-
SAD	29	3	34	17	-	83	4	87	14	-	14
SDM	3	3	2	-	-	8	2	10	1	-	1
SEP	39	8	7	1	-	55	1	56	11	1	12
SFI	2	45	5	-	-	52	-	52	-	-	-
SIN	36	2	7	2	-	47	-	47	10	1	11
SMI	35	5	8	-	-	48	1	49	4	1	5
SNC	19	-	3	-	-	22	-	22	1	1	2
SOI	15	5	7	1	-	28	-	28	4	-	4
SRB	1	2	-	-	-	3	2	5	-	-	-
SRE	22	2	4	-	-	28	-	28	1	-	1
SRI	8	1	3	-	-	12	-	12	1	-	1
SSI	18	-	8	2	-	28	1	29	-	-	-
PFE	-	-	13	3	29	45	-	45	8	7	15
SPL	6	4	4	1	-	15	-	15	-	-	-
SPS	1	29	9	2	-	41	3	44	3	-	3
<b>Total</b>	<b>247</b>	<b>116</b>	<b>123</b>	<b>30</b>	<b>29</b>	<b>545</b>	<b>32</b>	<b>577</b>	<b>72</b>	<b>11</b>	<b>83</b>

(\*) inclui CVM do Rio, São Paulo e Brasília.

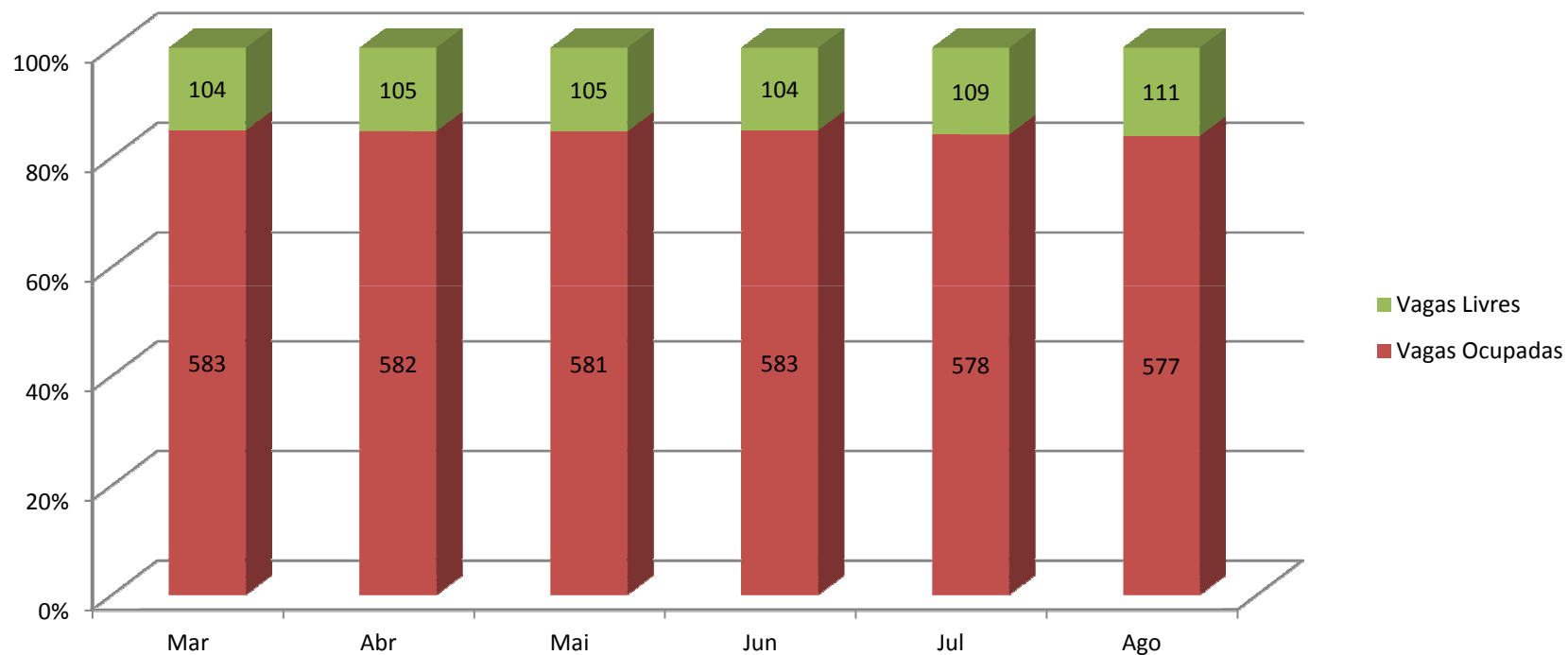
(\*\*) somente ocupantes de cargo em comissão sem cargo efetivo.

(\*\*\*) inclui o Colegiado.

fonte: SRH

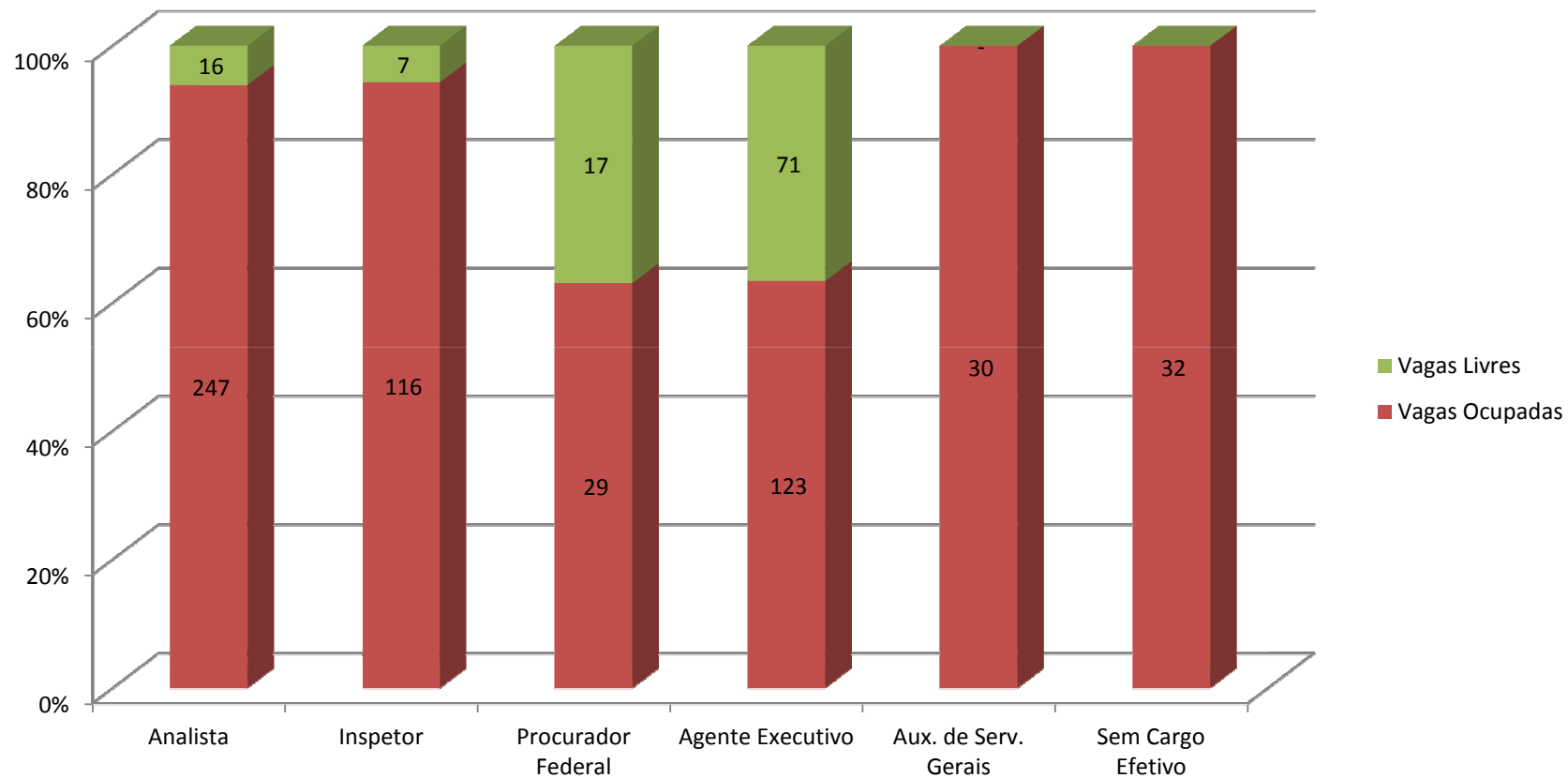
## 1.4 Evolução e composição dos cargos ocupados

### Evolução do Quantitativo de Servidores (últimos 6 meses)



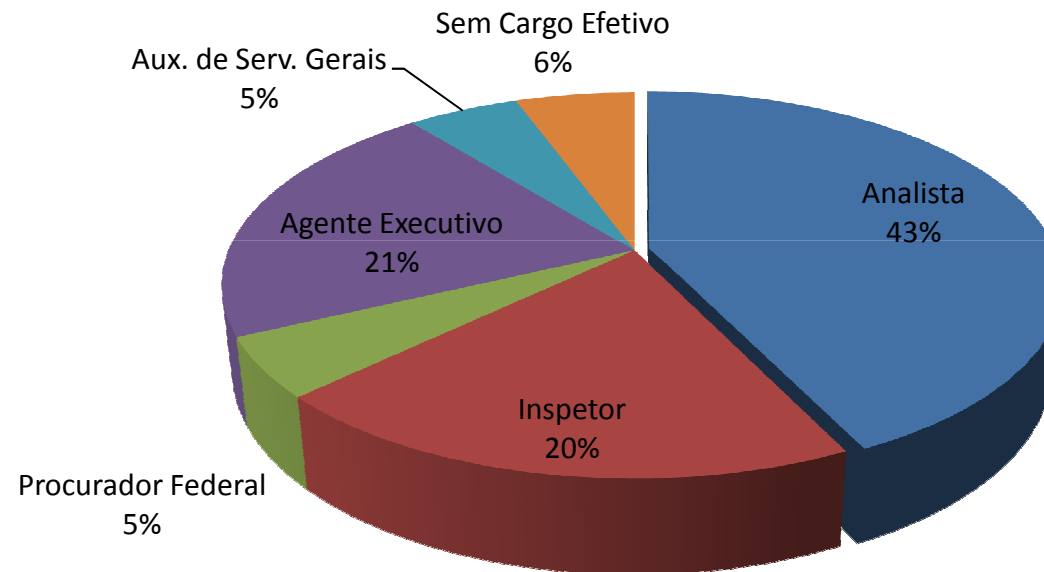
## 1.4 Evolução e composição dos cargos ocupados

Vagas Livres e Ocupadas por Cargo (ago/2015)



## 1.4 Evolução e composição dos cargos ocupados

### Composição das Vagas Ocupadas por Cargo (ago/2015)



# 1.5 Quantitativo por nível salarial

## Nível Superior

Cargo	Classe/Padrão	Subsídio	Quantitativo	%
Analista	ESPECIAL IV	21.391,10	56	22,7%
	ESPECIAL III	20.796,81	0	0,0%
	ESPECIAL II	20.429,09	47	19,0%
	ESPECIAL I	20.067,86	9	3,6%
	C III	19.296,02	4	1,6%
	C II	18.917,67	0	0,0%
	C I	18.546,73	0	0,0%
	B III	18.183,07	16	6,5%
	B II	17.483,72	2	0,8%
	B I	17.140,90	69	27,9%
	A III	16.804,81	9	3,6%
	A II	16.475,30	24	9,7%
	A I	15.003,70	11	4,5%
	<b>TOTAL</b>			<b>247</b>

Cargo	Classe/Padrão	Subsídio	Quantitativo	%
Inspetor	ESPECIAL IV	21.391,10	41	35,3%
	ESPECIAL III	20.796,81	0	0,0%
	ESPECIAL II	20.429,09	22	19,0%
	ESPECIAL I	20.067,86	8	6,9%
	C III	19.296,02	5	4,3%
	C II	18.917,67	3	2,6%
	C I	18.546,73	0	0,0%
	B III	18.183,07	9	7,8%
	B II	17.483,72	0	0,0%
	B I	17.140,90	14	12,1%
	A III	16.804,81	1	0,9%
	A II	16.475,30	11	9,5%
	A I	15.003,70	2	1,7%
	<b>TOTAL</b>			<b>116</b>

## 1.5 Quantitativo por nível salarial

### Nível Intermediário

Cargo	Classe/Padrão	Vencimento Básico	GDECVM 80 pontos	GDECVM 100 pontos	TOTAL 80 pontos	TOTAL 100 pontos	Quantitativo	%
Agente Executivo	ESPECIAL IV	5.024,09	2.612,80	3.266,00	7.636,89	8.290,09	33	26,8%
	ESPECIAL III	4.901,56	2.548,80	3.186,00	7.450,36	8.087,56	0	0,0%
	ESPECIAL II	4.782,01	2.487,20	3.109,00	7.269,21	7.891,01	0	0,0%
	ESPECIAL I	4.665,38	2.425,60	3.032,00	7.090,98	7.697,38	12	9,8%
	C III	4.422,16	2.299,20	2.874,00	6.721,36	7.296,16	2	1,6%
	C II	4.314,31	2.243,20	2.804,00	6.557,51	7.118,31	6	4,9%
	C I	4.209,08	2.188,00	2.735,00	6.397,08	6.944,08	0	0,0%
	B III	3.989,65	2.073,60	2.592,00	6.063,25	6.581,65	11	8,9%
	B II	3.892,34	2.024,80	2.531,00	5.917,14	6.423,34	1	0,8%
	B I	3.797,40	1.975,20	2.469,00	5.772,60	6.266,40	33	26,8%
	A III	3.599,44	1.871,20	2.339,00	5.470,64	5.938,44	5	4,1%
	A II	3.501,40	1.820,00	2.275,00	5.321,40	5.776,40	19	15,4%
	A I	3.406,03	1.770,40	2.213,00	5.176,43	5.619,03	1	0,8%
<b>TOTAL</b>							<b>123</b>	<b>100%</b>

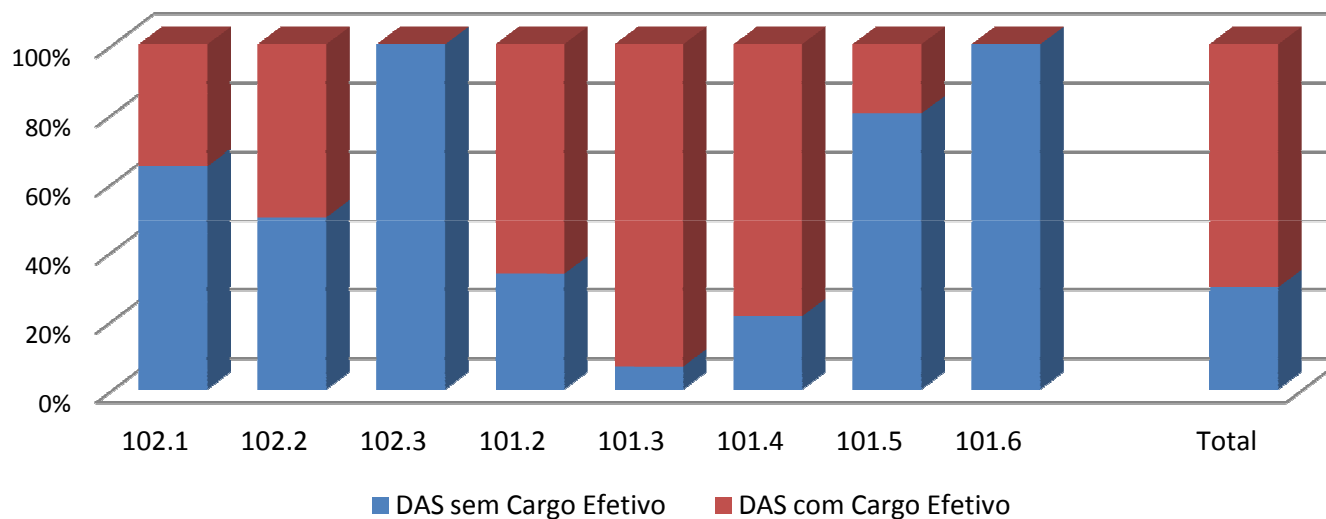
# 1.5 Quantitativo por nível salarial

## Nível Intermediário

Cargo	Classe/Padrão	Vencimento Básico	GDASCVM 80 pontos	GDASCVM 100 pontos	TOTAL 80 pontos	TOTAL 100 pontos	Quantitativo	%
Auxiliar de Serviços Gerais	ESPECIAL III	1.813,89	2.443,20	3.054,00	4.257,09	4.867,89	30	100,0%
	ESPECIAL II	1.752,56	2.432,80	3.041,00	4.185,36	4.793,56	0	0,0%
	ESPECIAL I	1.693,29	2.424,00	3.030,00	4.117,29	4.723,29	0	0,0%
	C VI	1.612,65	2.412,00	3.015,00	4.024,65	4.627,65	0	0,0%
	C V	1.558,12	2.402,40	3.003,00	3.960,52	4.561,12	0	0,0%
	C IV	1.505,43	2.393,60	2.992,00	3.899,03	4.497,43	0	0,0%
	C III	1.454,52	2.384,00	2.980,00	3.838,52	4.434,52	0	0,0%
	C II	1.405,33	2.375,20	2.969,00	3.780,53	4.374,33	0	0,0%
	C I	1.357,81	2.364,80	2.956,00	3.722,61	4.313,81	0	0,0%
	B VI	1.293,16	2.352,80	2.941,00	3.645,96	4.234,16	0	0,0%
	B V	1.249,42	2.344,00	2.930,00	3.593,42	4.179,42	0	0,0%
	B IV	1.207,17	2.334,40	2.918,00	3.541,57	4.125,17	0	0,0%
	B III	1.166,35	2.325,60	2.907,00	3.491,95	4.073,35	0	0,0%
	B II	1.126,91	2.316,00	2.895,00	3.442,91	4.021,91	0	0,0%
	B I	1.088,80	2.307,20	2.884,00	3.396,00	3.972,80	0	0,0%
	A V	1.036,96	2.296,00	2.870,00	3.332,96	3.906,96	0	0,0%
	A IV	1.001,89	2.286,40	2.858,00	3.288,29	3.859,89	0	0,0%
	A III	968,01	2.277,60	2.847,00	3.245,61	3.815,01	0	0,0%
	A II	935,27	2.268,00	2.835,00	3.203,27	3.770,27	0	0,0%
	A I	903,64	2.259,20	2.824,00	3.162,84	3.727,64	0	0,0%
<b>TOTAL</b>							<b>30</b>	<b>100%</b>

## 1.6 Cargos em comissão

Distribuição de Cargos DAS (ago/15)



# 1.6 Cargos em comissão

## REMUNERAÇÃO DO GRUPO DIREÇÃO E ACESSORAMENTO SUPERIORES - DAS

Posição: Janeiro/2015

CARGOS	REMUNERAÇÃO (em R\$) ( * )
DAS 101.3 e 102.3	4.688,79
DAS 101.2 e 102.2	2.837,53
DAS 101.1 e 102.1	2.227,85

( \* ) A remuneração passa a ser constituída de uma única parcela a partir da Medida Provisória nº 2.048-28 de 28.08.2000

**OPÇÃO:** O servidor ocupante de cargo efetivo ou emprego em qualquer dos Poderes da União, dos Estados, dos Municípios ou do Distrito Federal,

investido nos cargos a que se refere o art. 1º da MP 375/07, poderá optar por uma das remunerações a seguir discriminadas:

I - a remuneração do cargo em comissão, acrescida dos anuênios;

II - a diferença entre a remuneração do cargo em comissão e a remuneração do cargo efetivo, do posto ou graduação, ou emprego; ou

III - a remuneração do cargo efetivo, do posto ou graduação, ou do emprego, acrescida do percentual de 60% (sessenta por cento) do respectivo cargo em comissão.

Lei nº 5645 de 10.12.70	Medida Provisória nº 2048-28 de 28.08.2000 - art. 65º	Lei nº 10.470 de 25.06.2002	Medida Provisória nº 441 de 29.08.2008
Lei nº 8.622 de 19.03.93	Medida Provisória nº 2136-36 de 27.03.2001	Lei nº 10.697 de 02.07.2003	Lei nº 11.907 de 02.02.2009
Lei nº 9030 de 13.03.95	Medida Provisória nº 2150-41 de 27.07.2001 - art. 68º	Medida Provisória nº 375 de 15.06.2007	Lei nº 12.094 de 19.11.2009
Portaria nº 3596 de 27.10.95	Medida Provisória nº 2150-42 de 24.08.2001 - art. 68º	Medida Provisória nº 375 de 15.06.2007	Lei nº 12.778 de 28.12.2012 art. 76
Decreto nº 2.693 de 28/07/98	Lei nº 10.331 de 18.12.2001	Lei nº 11.526 de 04.10.2007	

## REMUNERAÇÃO DO GRUPO DIREÇÃO E ACESSORAMENTO SUPERIORES - DAS

Posição: Janeiro/2015

CARGOS	REMUNERAÇÃO (em R\$) ( * )
DAS 101.6 e 102.6	13.974,20
DAS 101.5 e 102.5	11.235,00
DAS 101.4 e 102.4	8.554,70

( \* ) A remuneração passa a ser constituída de uma única parcela a partir da Medida Provisória nº 2.048-32 de 21.12.2000

**OPÇÃO:** O servidor ocupante de cargo efetivo ou emprego em qualquer dos Poderes da União, dos Estados, dos Municípios ou do Distrito Federal,

investido nos cargos a que se refere o art. 1º da MP 375/07, poderá optar por uma das remunerações a seguir discriminadas:

I - a remuneração do cargo em comissão, acrescida dos anuênios;

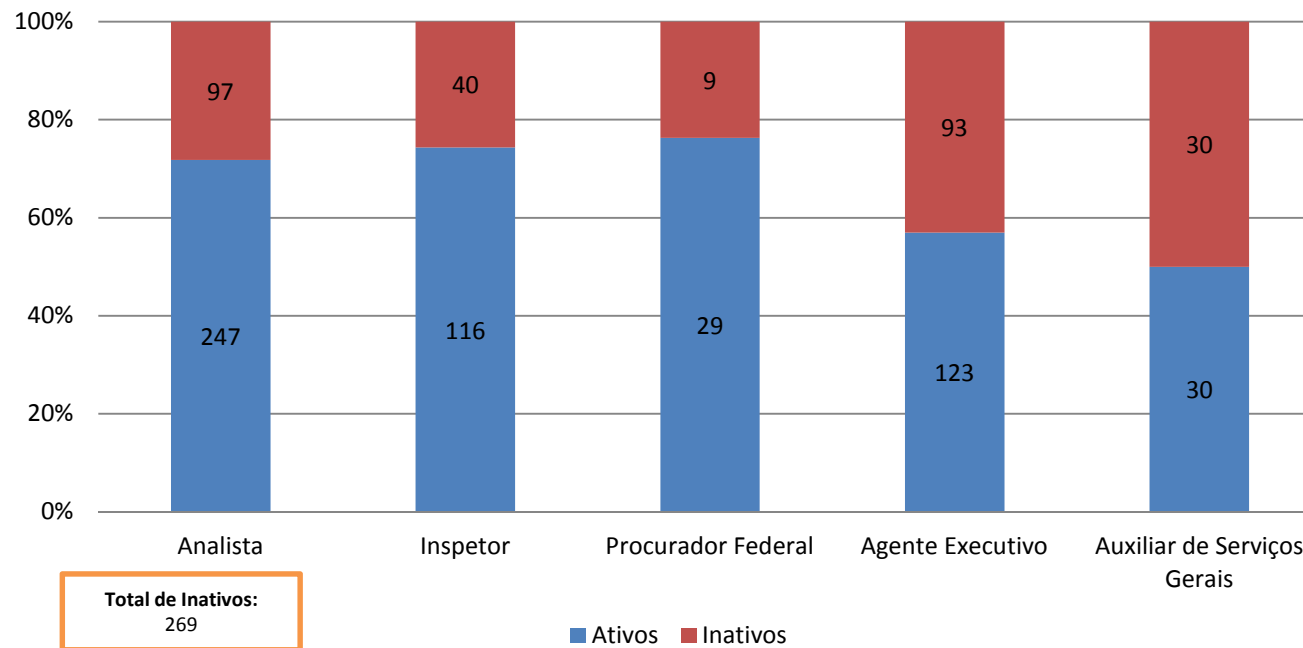
II - a diferença entre a remuneração do cargo em comissão e a remuneração do cargo efetivo, do posto ou graduação, ou emprego; ou

III - a remuneração do cargo efetivo, do posto ou graduação, ou do emprego, acrescida do percentual de 60% (sessenta por cento) do respectivo cargo em comissão.

Lei nº 5645 de 10.12.1970	Medida Provisória nº 2150-39 de 31.05.2001 - art. 68º		Medida Provisória nº 375 de 15.06.2007
Lei nº 8.622 de 19.03.1993	Medida Provisória nº 2150-42 de 24.08.2001 - art. 68º	Lei nº 11.526 de 04.10.2007	
Lei nº 9030 de 13.03.1995	Lei nº 10.331 de 18.12.2001	Lei nº 10.470 de 25.06.2002	
Portaria nº 3596 de 27.10.1995	Lei nº 10.697 de 02.07.2003		Medida Provisória nº 441 de 29.08.2008
Decreto nº 2.693 de 28.07.1998	Medida Provisória nº 163 de 23.01.2004	Lei nº 11.907 de 02.02.2009	
Medida Provisória nº 2048-28 de 28.08.2000 - art. 65º	Decreto nº 5.497 de 21.07.2005	Lei nº 12.094 de 19.11.2009	

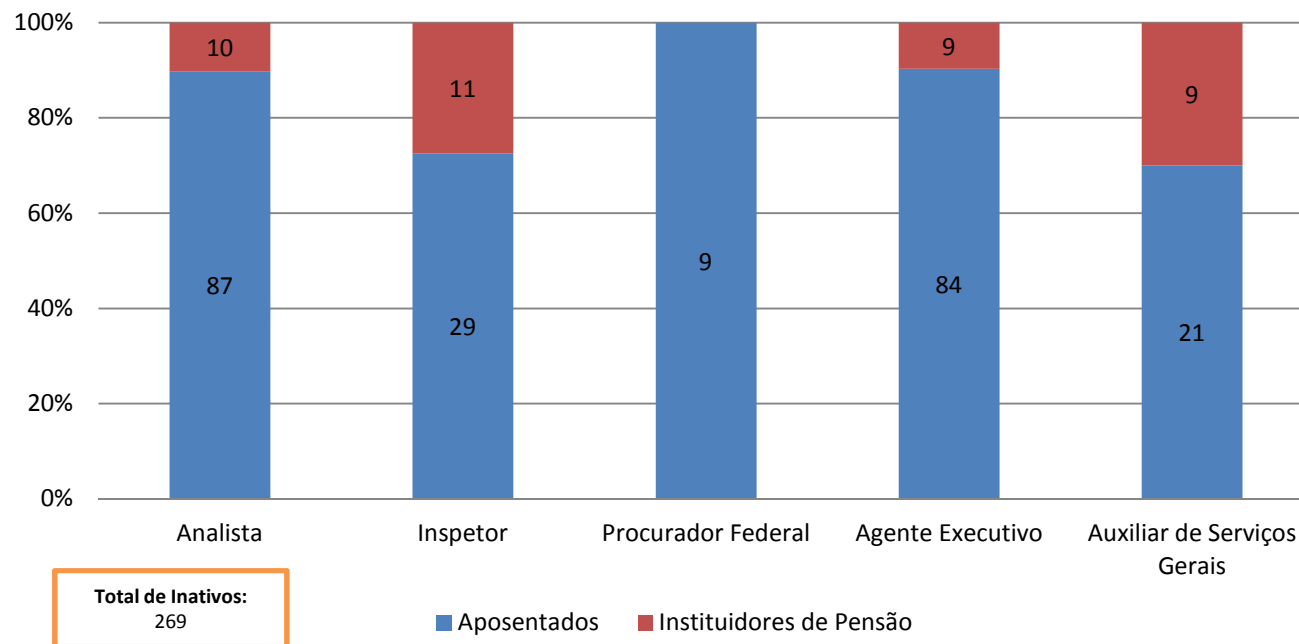
## 1.7 Servidores inativos

### Servidores Ativos x Inativos (ago/15)



## 1.7 Servidores inativos

### Servidores Inativos - Classificação (ago/15)

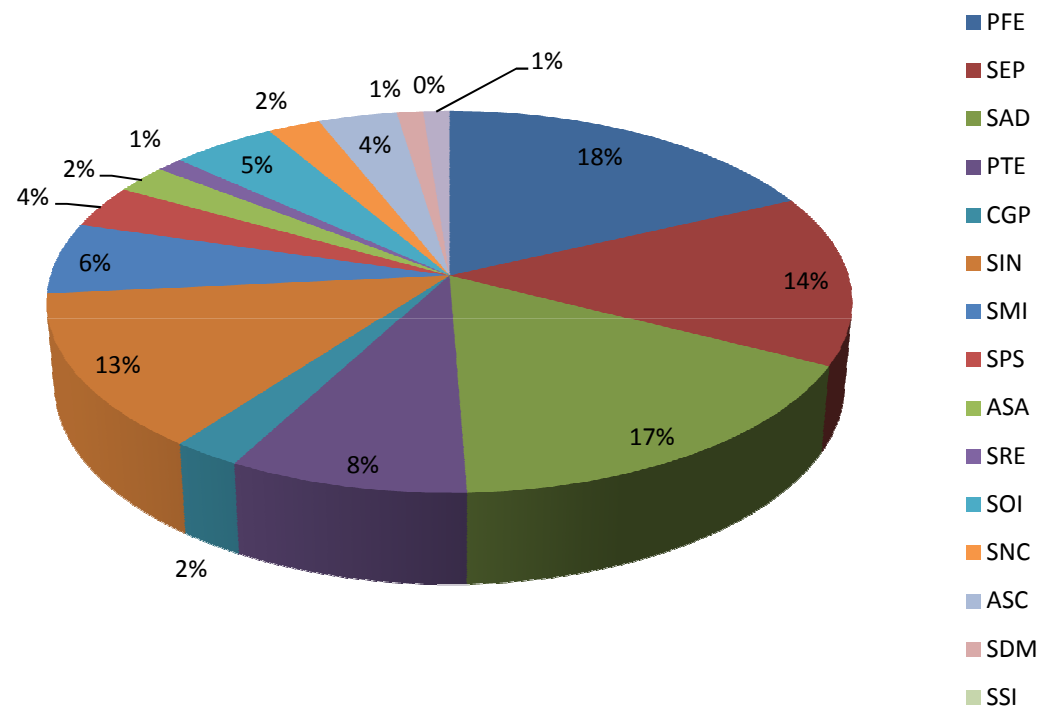


## 1.7 Servidores inativos

Pedidos de Aposentadorias					
Cargo	Real 2015 (até Ago.)	Habilitados			Total
		2015	2016	2017	
Analista	2	12	3	5	22
Inspetor	1	4	4	2	11
Agente Executivo	0	6	2	2	10
Aux. de Serv. Gerais	1	11	4	2	18
<b>Total</b>	<b>4</b>	<b>33</b>	<b>13</b>	<b>11</b>	<b>61</b>

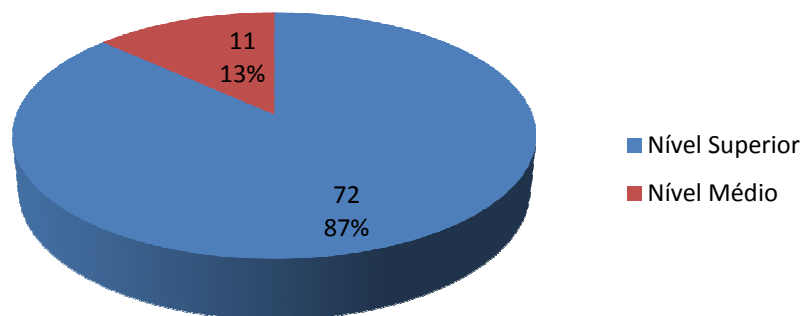
## 1.8 Programa de estágio

Estagiários por Superintendência (ago/15)

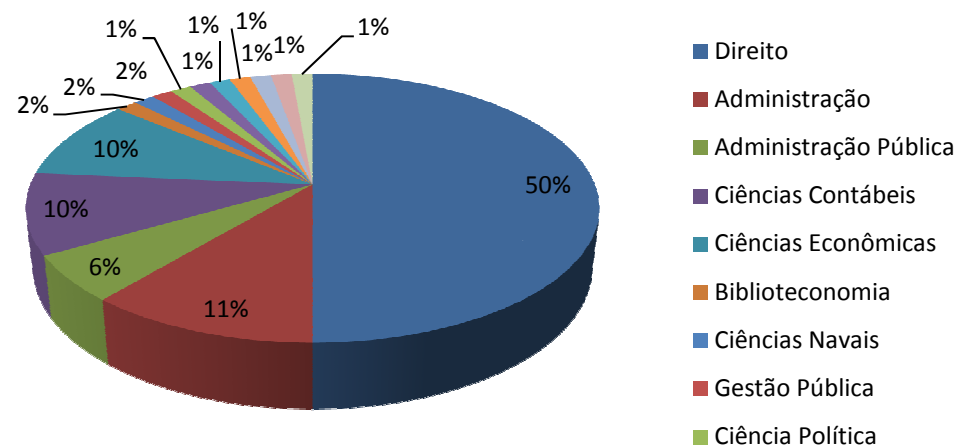


## 1.8 Programa de estágio

### Estagiários por Escolaridade



### Área de Formação - Estagiários Nível Superior



## 2.1 Disponibilidade da força de trabalho

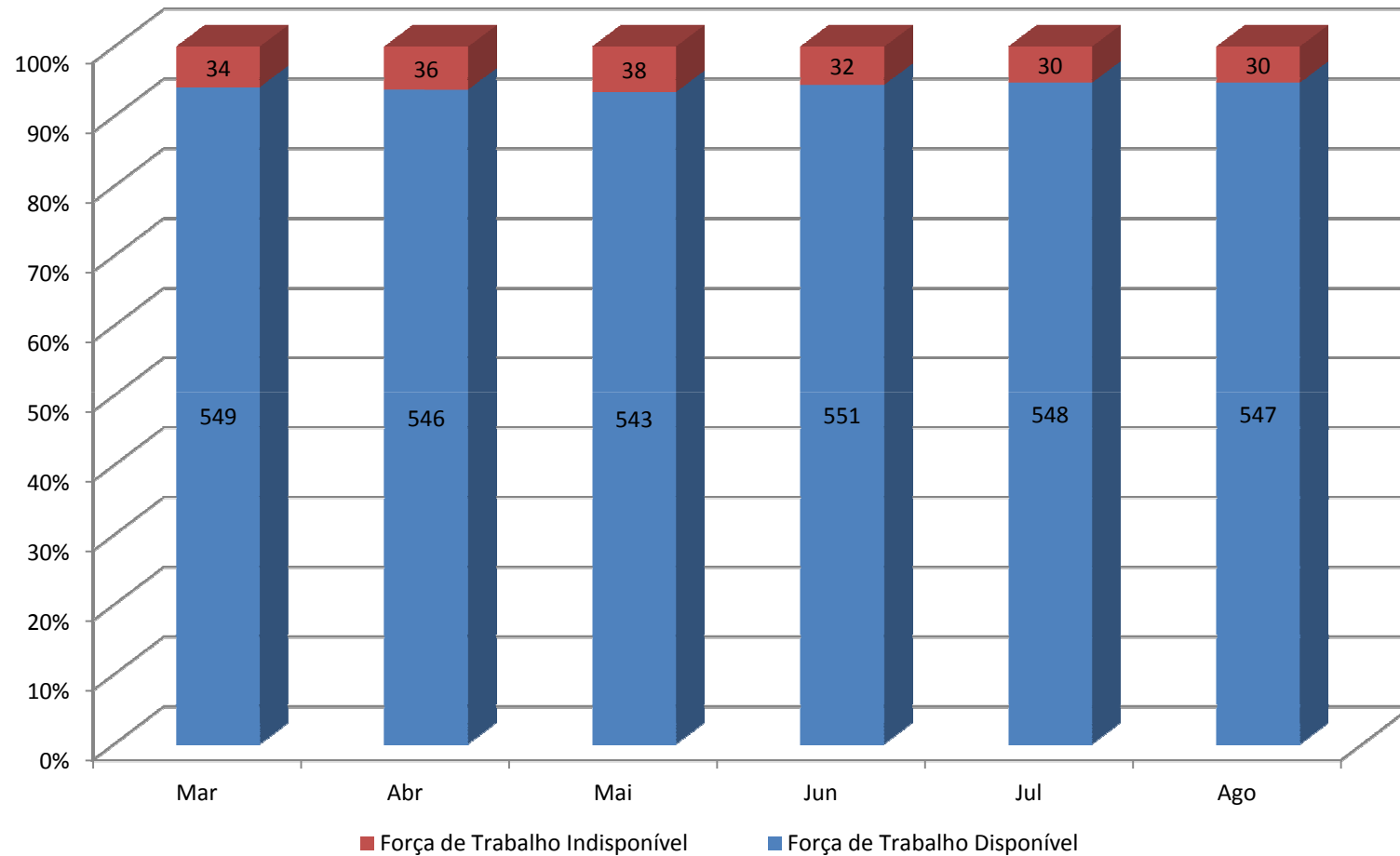
(Afastamentos de 15 dias ou mais)

### Disponibilidade da Força de Trabalho

<b>Total de Vagas Ocupadas</b>	<b>577</b>
Tratamento da própria saúde	(13)
Doença em pessoa da família	(1)
Curso de formação	-
Licença para Capacitação	(6)
Licença Prêmio	-
Programa de Educação Regular - PER	(3)
Redução de jornada	-
Motivos particulares	(2)
Acompanhar cônjuge ou companheiro	(5)
Cessões/Requisições	-
<b>Força de Trabalho Indisponível</b>	<b>(30)</b>
<b>Força de Trabalho Disponível</b>	<b>547</b>

## 2.1 Disponibilidade da força de trabalho

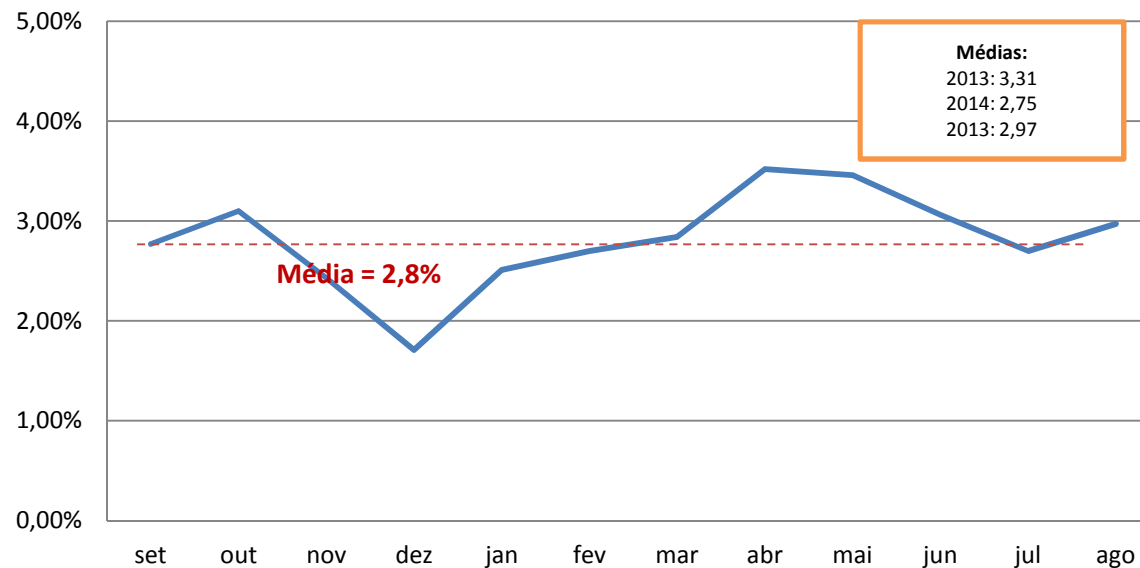
### Evolução da Força de Trabalho Disponível (últimos 6 meses)



## 2.2 Absenteísmo

**Considera todos os afastamentos da própria saúde, doença em pessoa da família e licença maternidade**

**Evolução do Absenteísmo  
(últimos 12 meses)**



## 2.3 Índice de saída

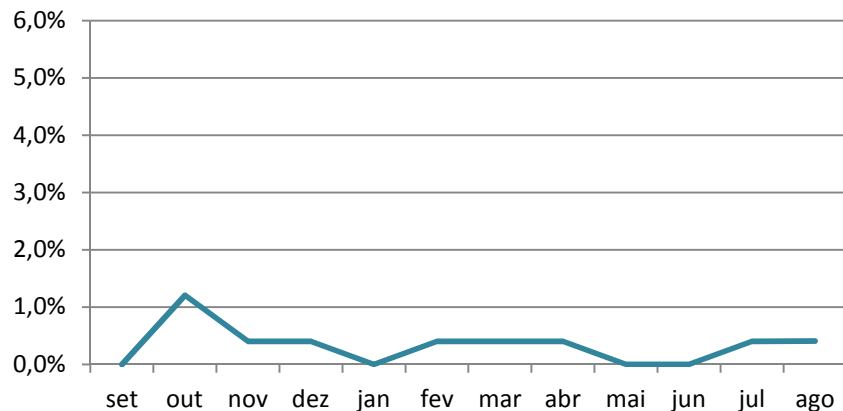
---

- Identifica o impacto percentual das saídas (aposentadorias, exonerações e posse em outro cargo inacumulável) ocorridas em um determinado mês, em relação à média do total de servidores.
- Fórmula:

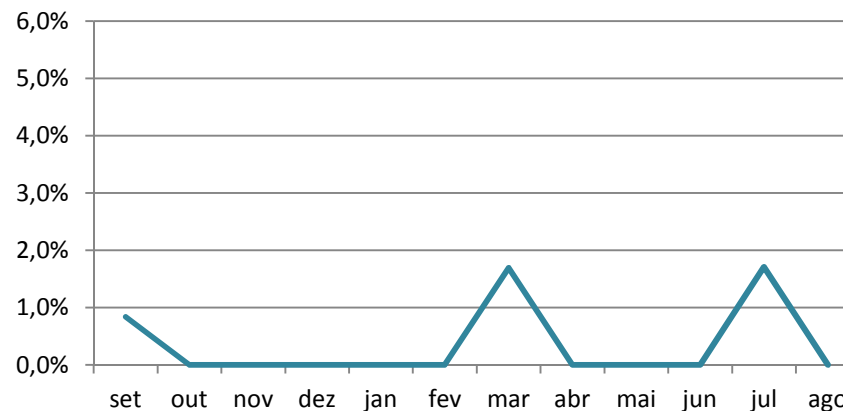
$$\frac{\text{Quantidade de Saídas}}{\text{Quantidade Média de Servidores}}$$

## 2.3 Índice de saída

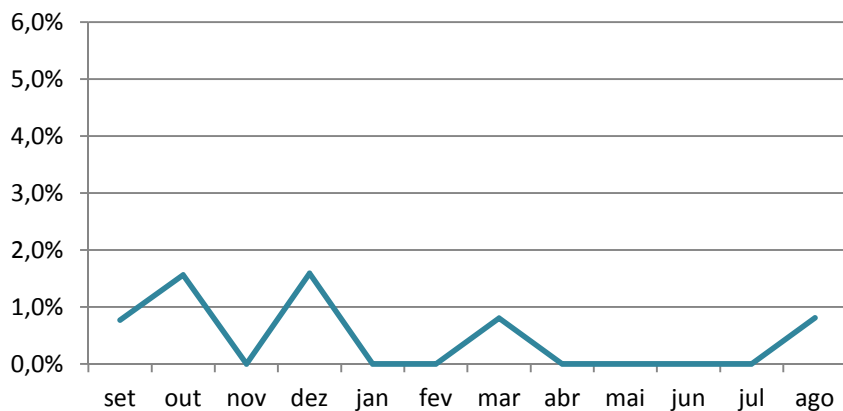
**Índice de Saída - Analista**  
(últimos 12 meses)



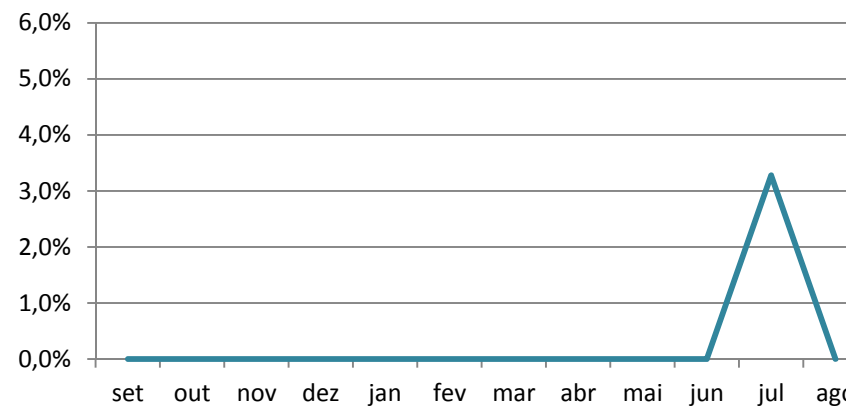
**Índice de Saída - Inspetor**  
(últimos 12 meses)



**Índice de Saída - Agente Executivo**  
(últimos 12 meses)

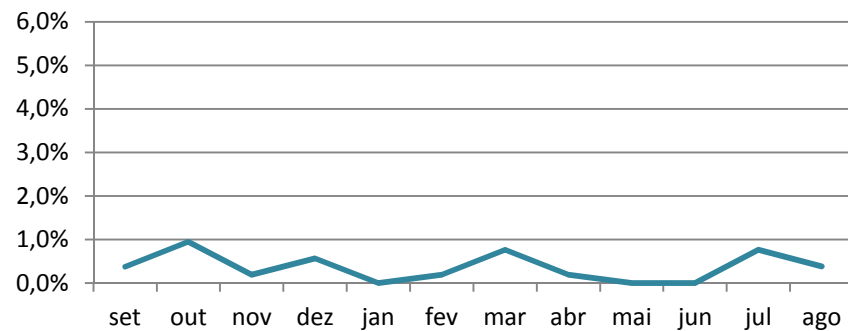


**Índice de Saída - Aux. Serv. Gerais**  
(últimos 12 meses)

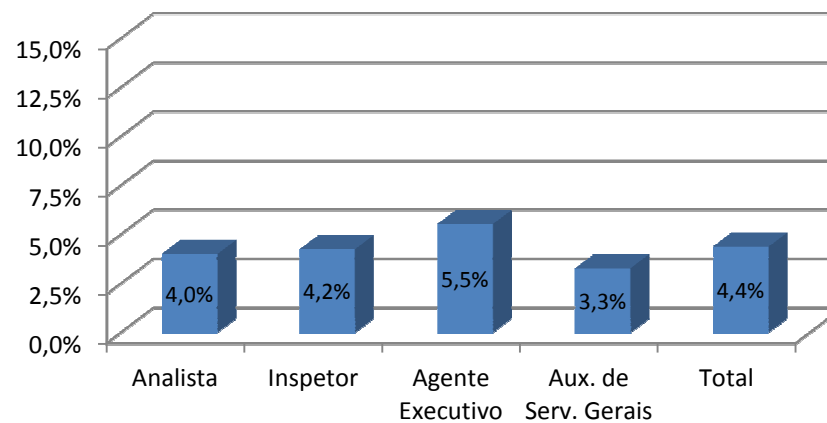


## 2.3 Índice de saída

**Índice de Saída - Cargos Efetivos**  
(últimos 12 meses)  
*Exceto Procuradores*

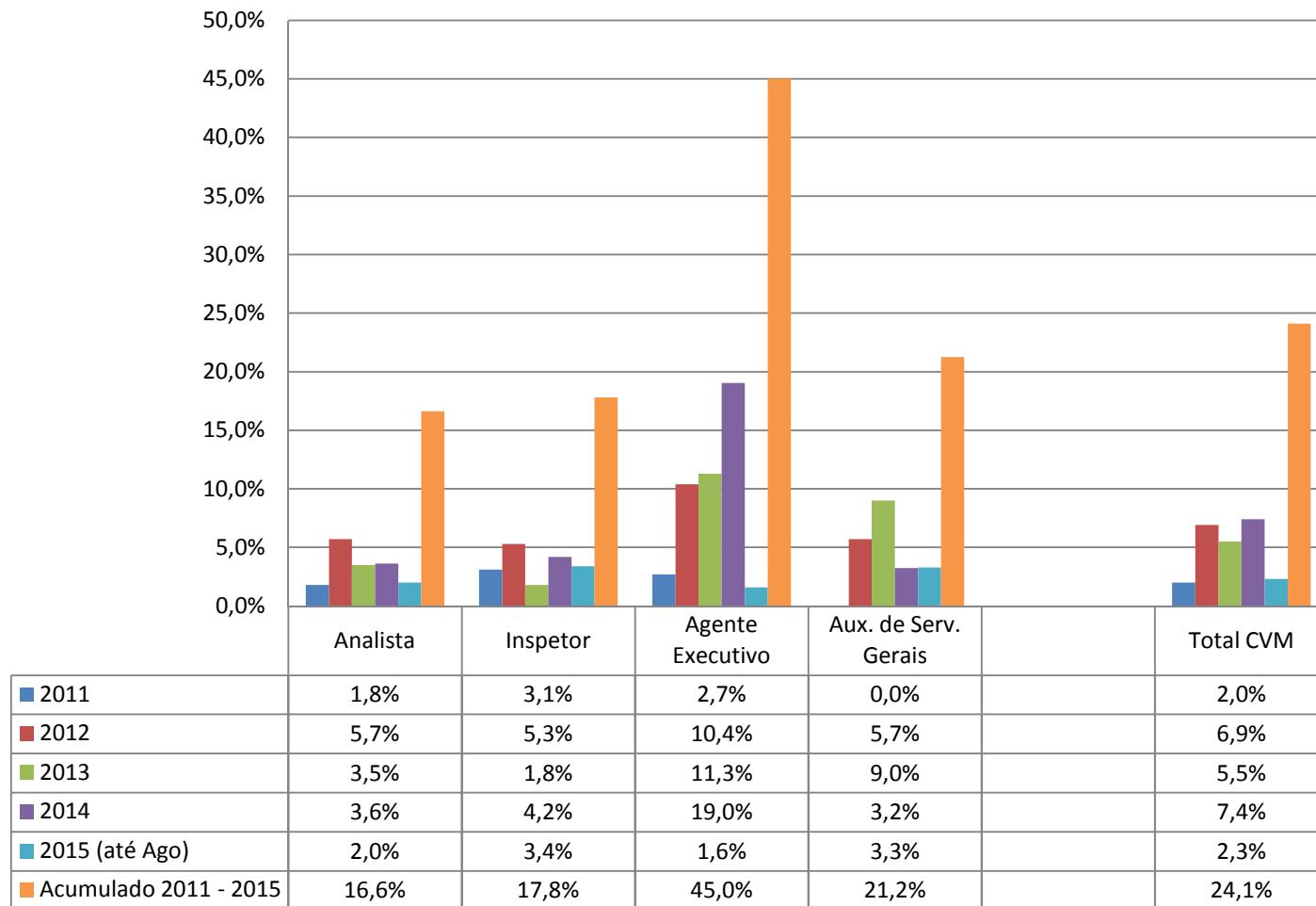


**Índice de Saída Acumulado**  
(últimos 12 meses)



## 2.3 Índice de saída

### Evolução do Índice de Saída - Últimos 5 anos



## 2.4 Turnover

---

- Dimensiona o movimento de entradas e saídas ocorridas em um determinado mês, em relação à média do total de servidores.
- Fórmula:

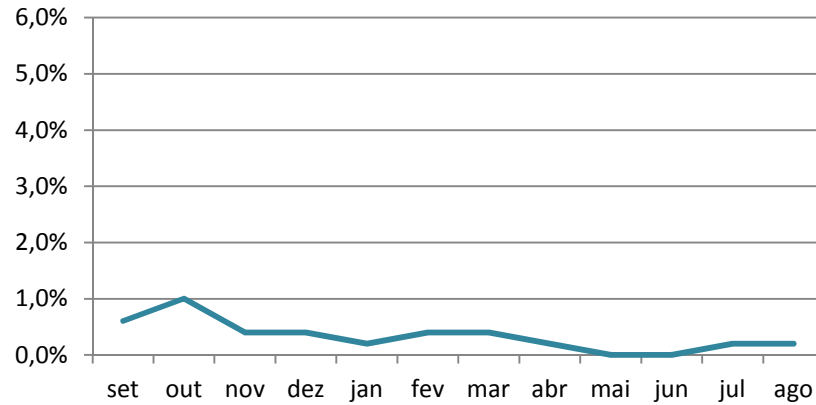
$$[(\text{Entradas} + \text{Saídas}) : 2]$$

---

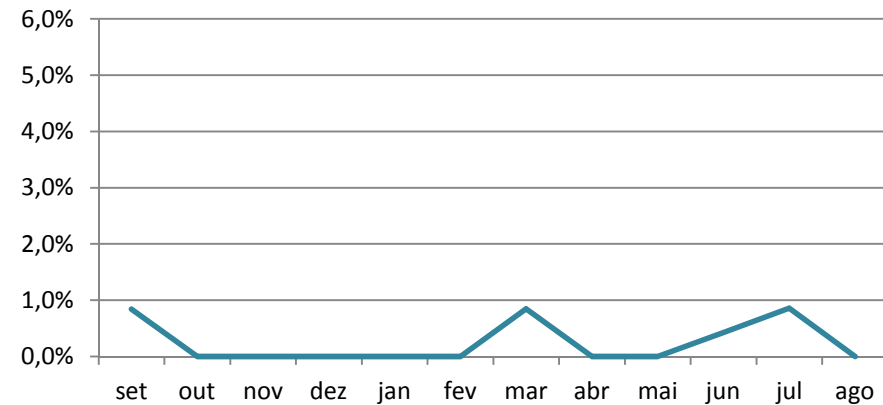
Quantidade Média de Servidores

## 2.4 Turnover

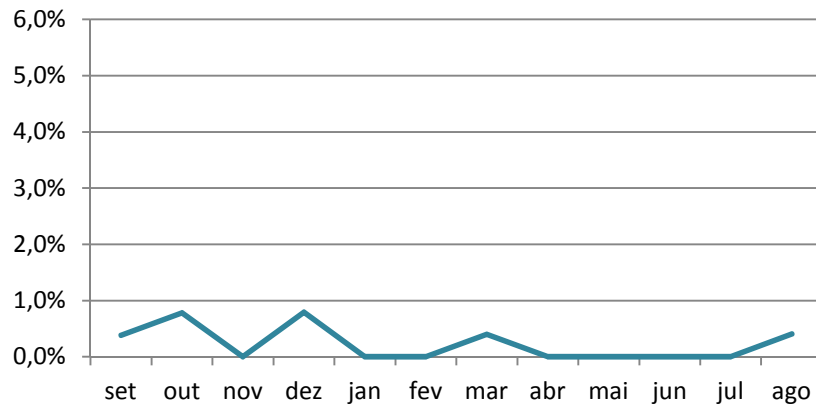
**Turnover - Analista**  
(últimos 12 meses)



**Turnover - Inspetor**  
(últimos 12 meses)



**Turnover - Agente Executivo**  
(últimos 12 meses)

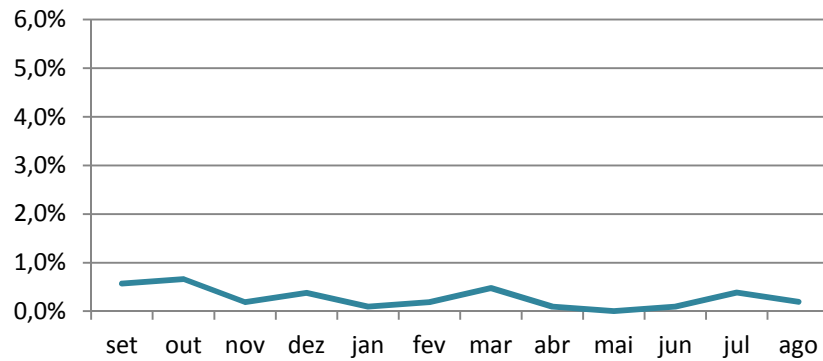


**Turnover - Aux. Serv. Gerais**  
(últimos 12 meses)

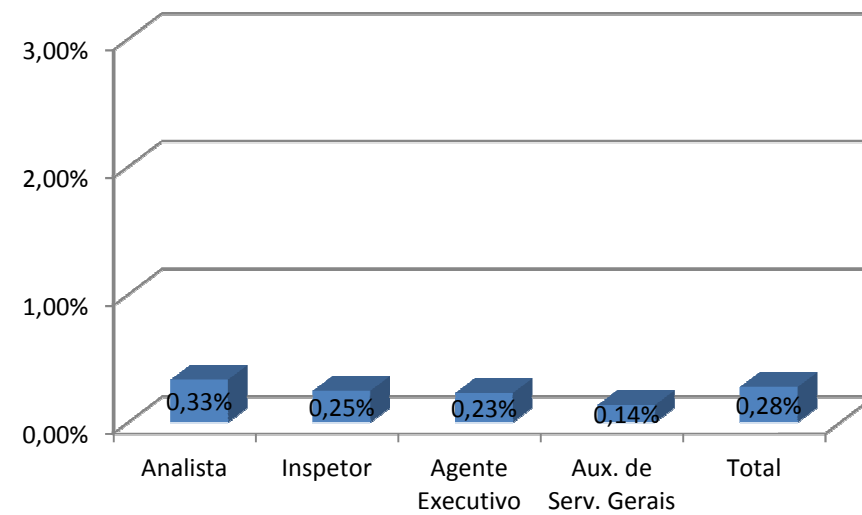


## 2.4 Turnover

**Turnover - Cargos Efetivos**  
**(últimos 12 meses)**  
*Exceto Procuradores*

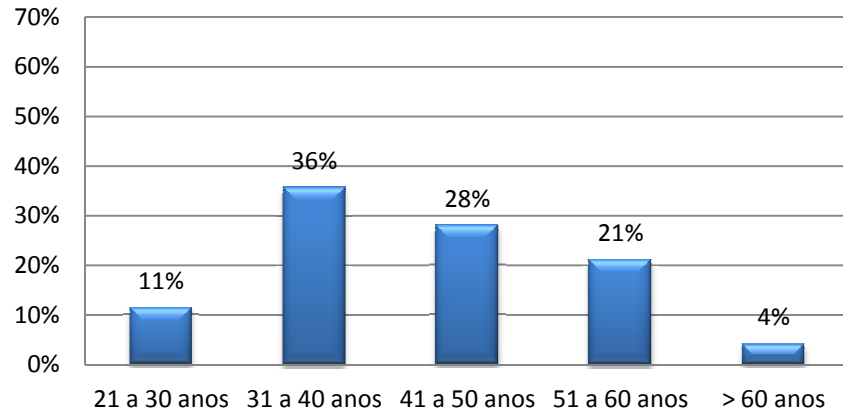


**Turnover Médio**  
**(últimos 12 meses)**

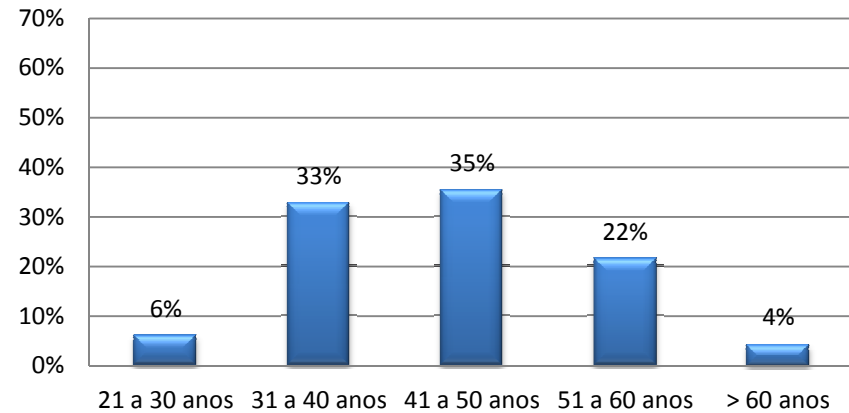


## 2.5 Servidores por faixa etária

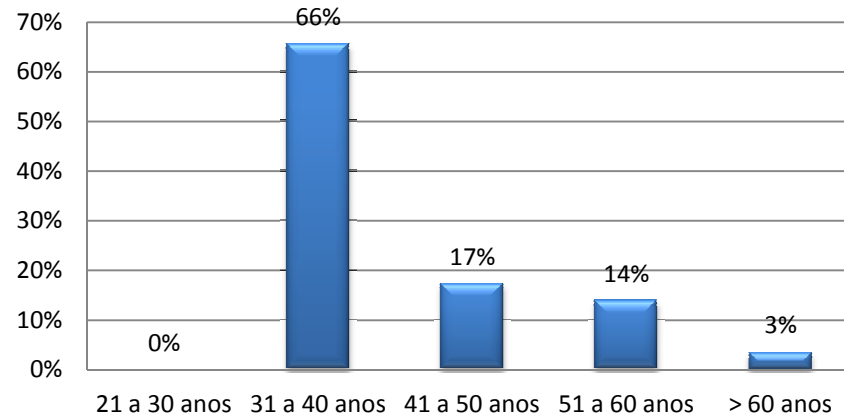
### Analistas



### Inspetores

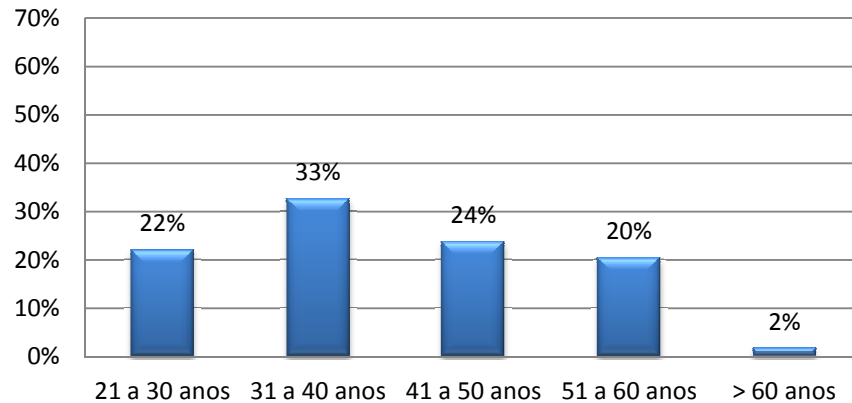


### Procuradores

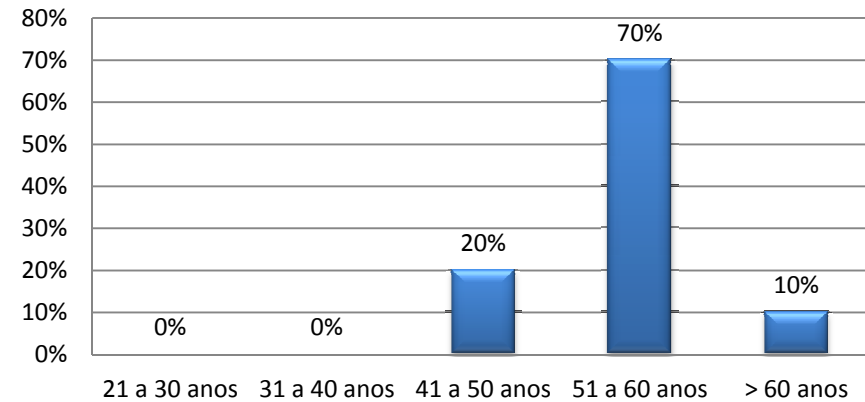


## 2.5 Servidores por faixa etária

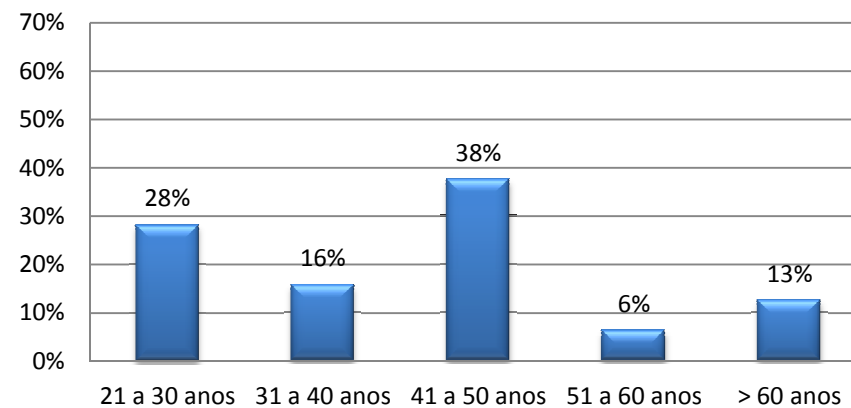
### Agentes Executivos



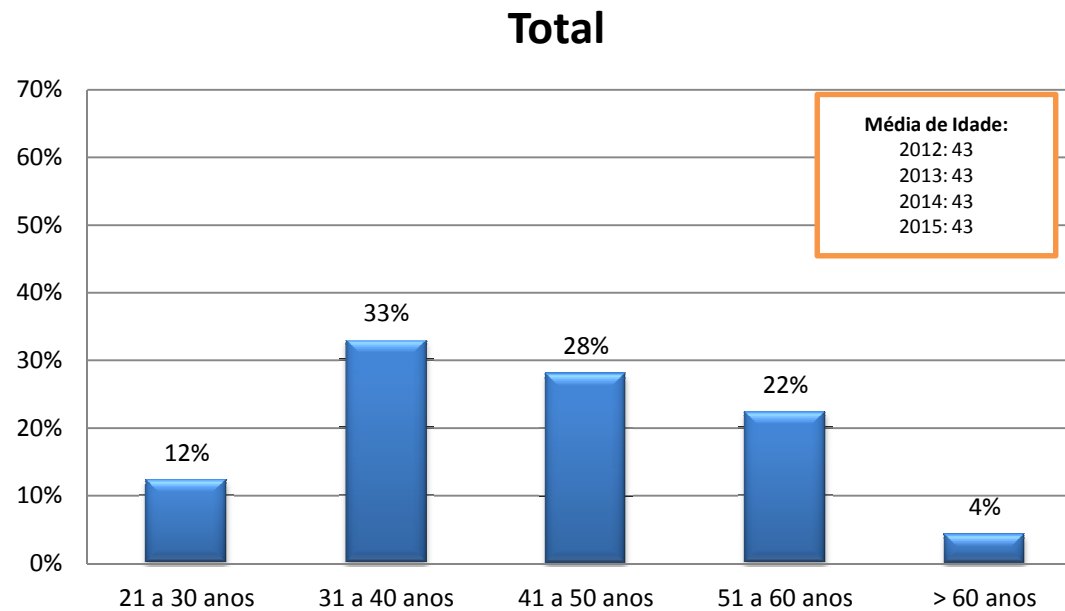
### Aux. Serv. Gerais



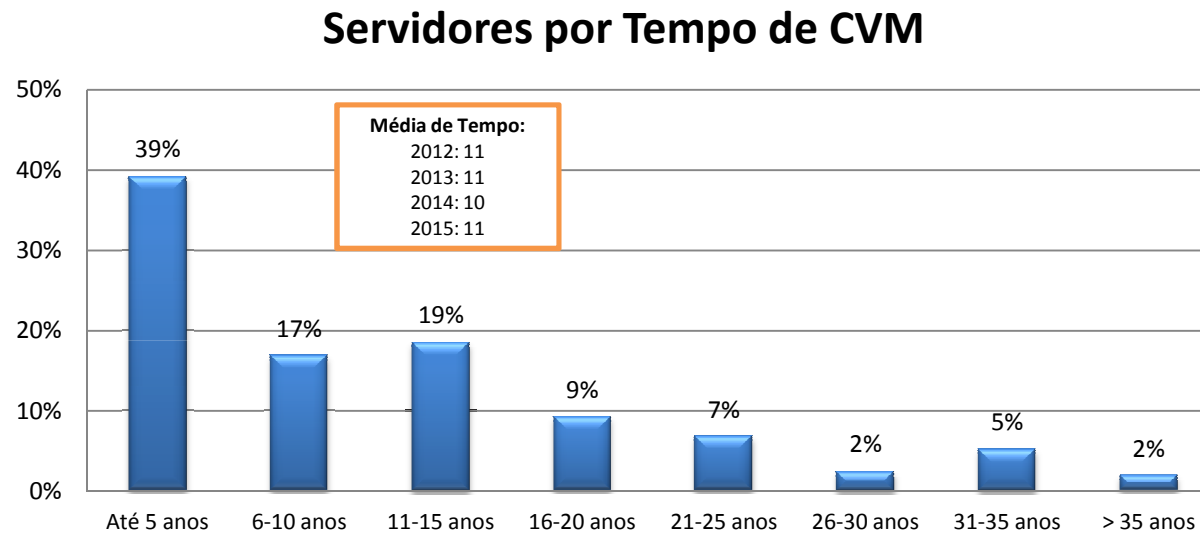
### DAS sem cargo efetivo



## 2.5 Servidores por faixa etária

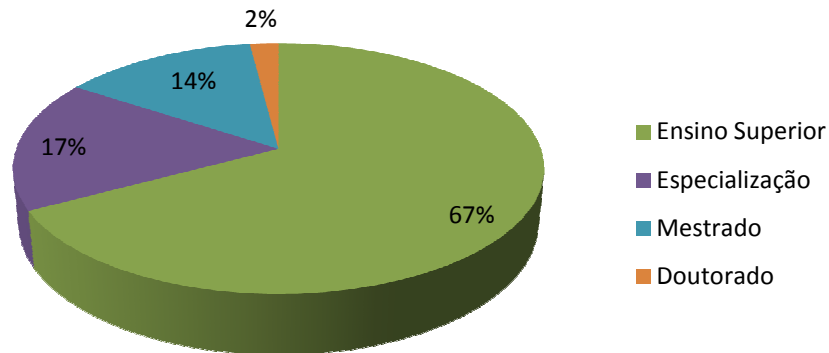


## 2.6 Servidores por tempo de CVM

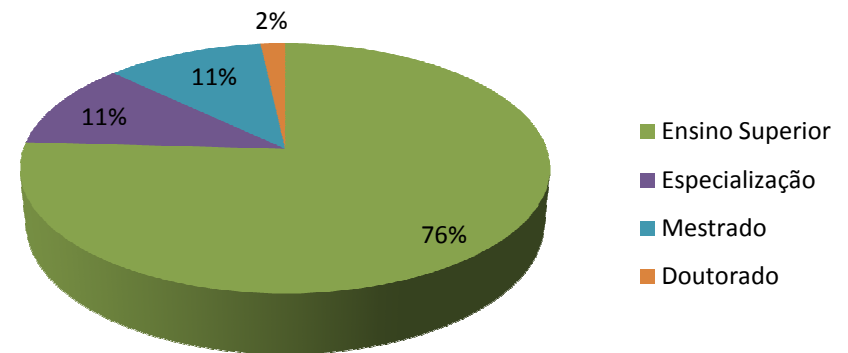


## 2.7 Servidores por escolaridade declarada

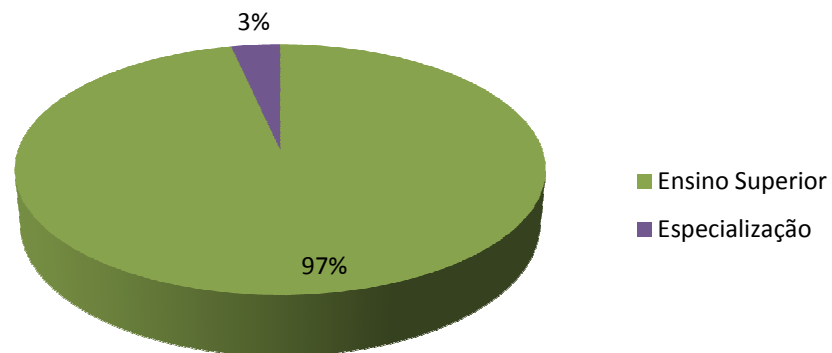
### Analistas



### Inspetores

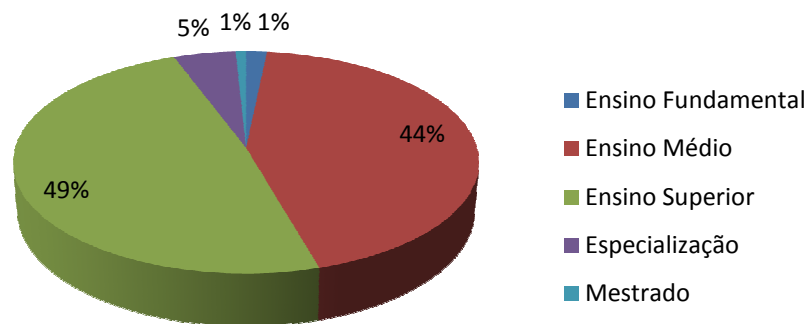


### Procuradores

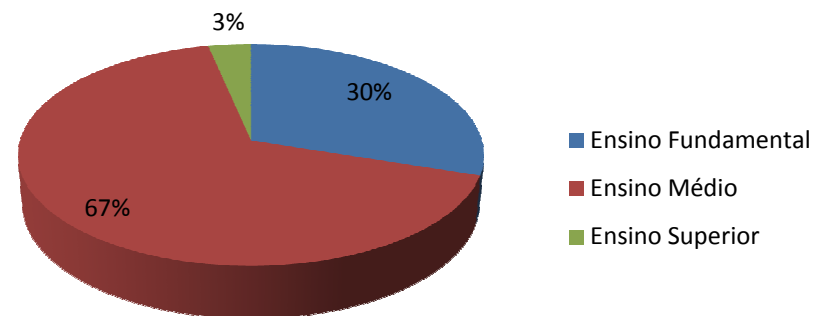


## 2.7 Servidores por escolaridade declarada

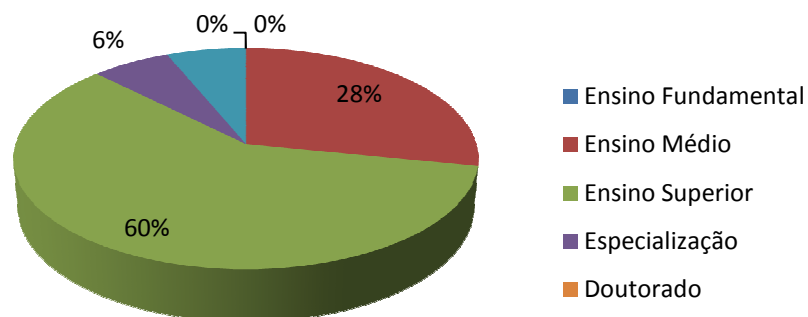
### Agentes Executivos



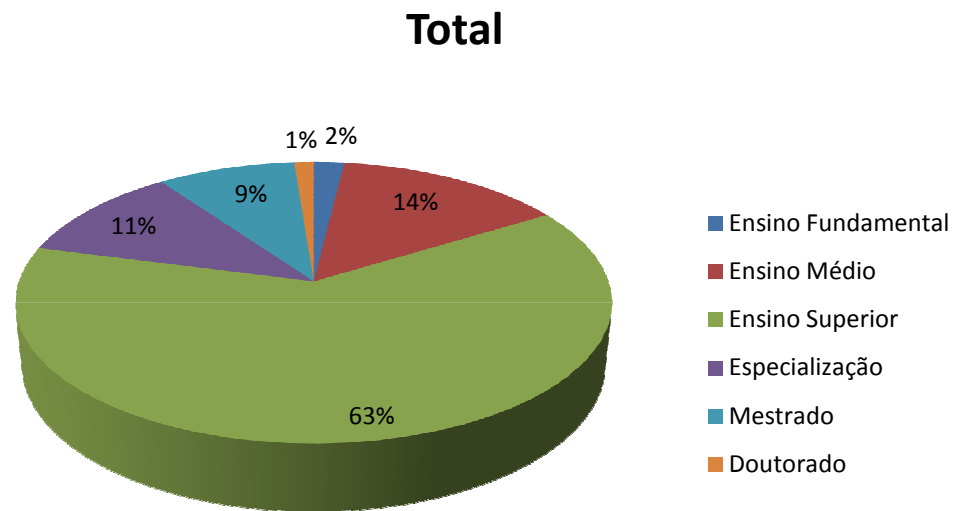
### Aux. de Serv. Gerais



### DAS sem cargo efetivo

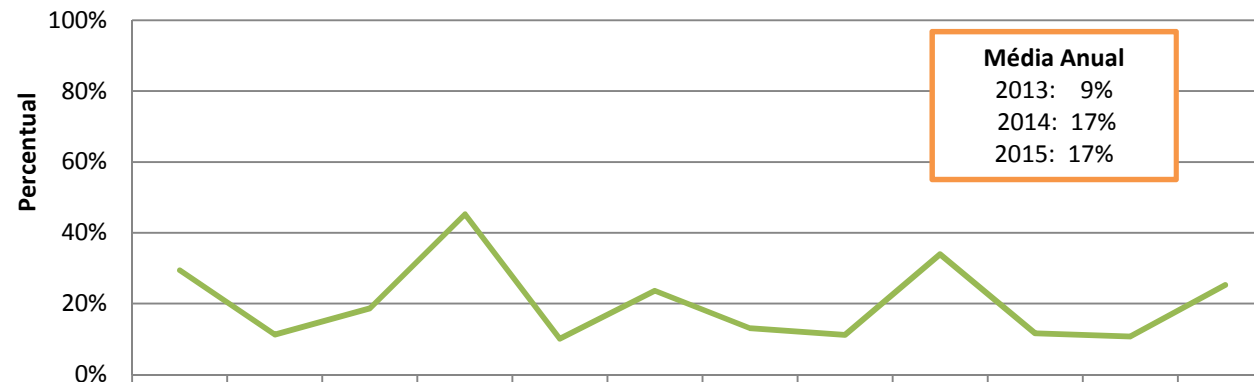


## 2.7 Servidores por escolaridade declarada



## 2.8 Treinamento

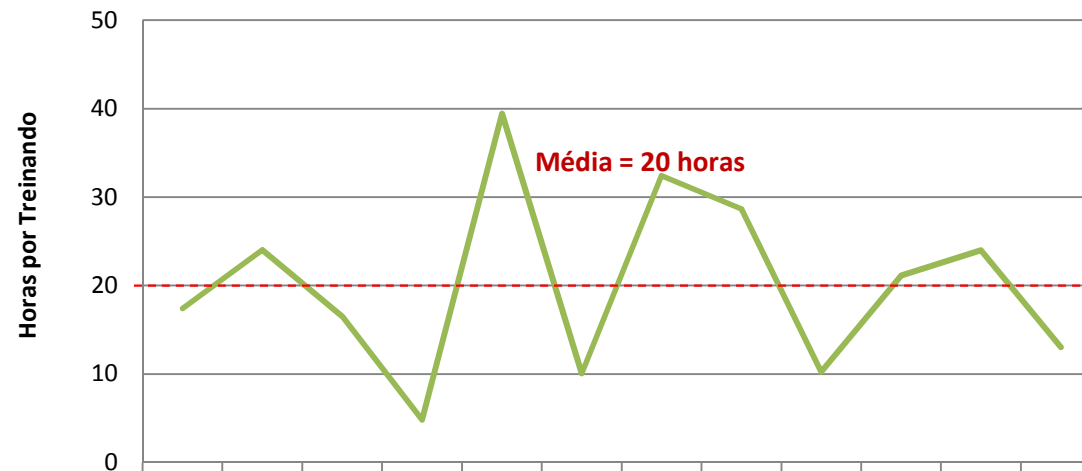
**Percentual de Servidores em Treinamento  
Últimos 12 meses**



	Set	Out	Nov	Dez	Jan	Fev	Mar	Abr	Mai	Jun	Jul	Ago
Total de Treinandos	174	66	110	265	59	139	76	65	197	68	62	146
Total de Servidores da CVM	591	588	588	586	586	588	583	582	581	583	578	577
% de Servidores em Treinamento	29%	11%	19%	45%	10%	24%	13%	11%	34%	12%	11%	25%

## 2.8 Treinamento

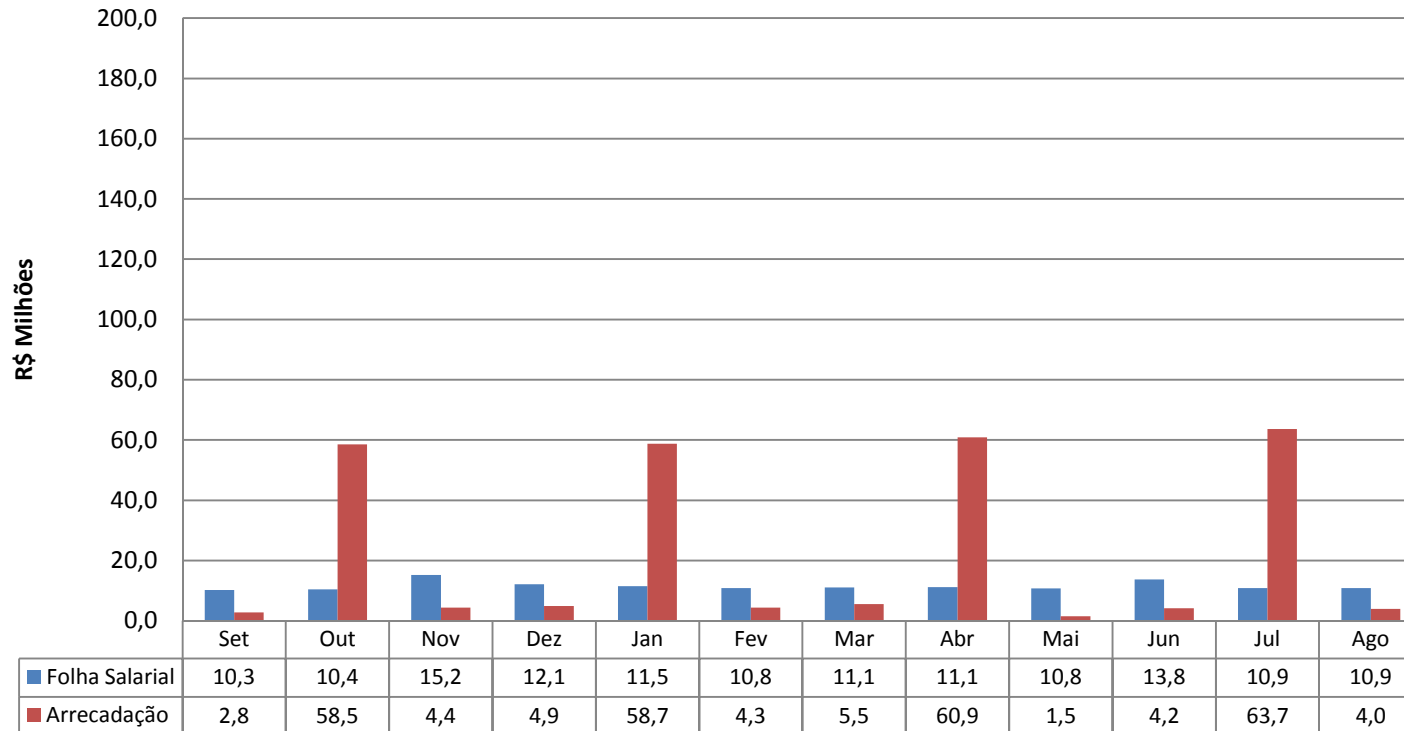
Média de Horas por Treinando  
Últimos 12 meses



	Set	Out	Nov	Dez	Jan	Fev	Mar	Abr	Mai	Jun	Jul	Ago
Treinandos	174	66	110	265	59	139	76	65	197	68	62	146
Carga Horária	3031	1586	1815	1278	2328	1400	2464	1862	2022	1437	1488	1904
Média de Horas por Treinando	17,4	24,0	16,5	4,8	39,5	10,1	32,4	28,6	10,3	21,1	24,0	13,0

## 2.9 Custo de mão de obra x arrecadação

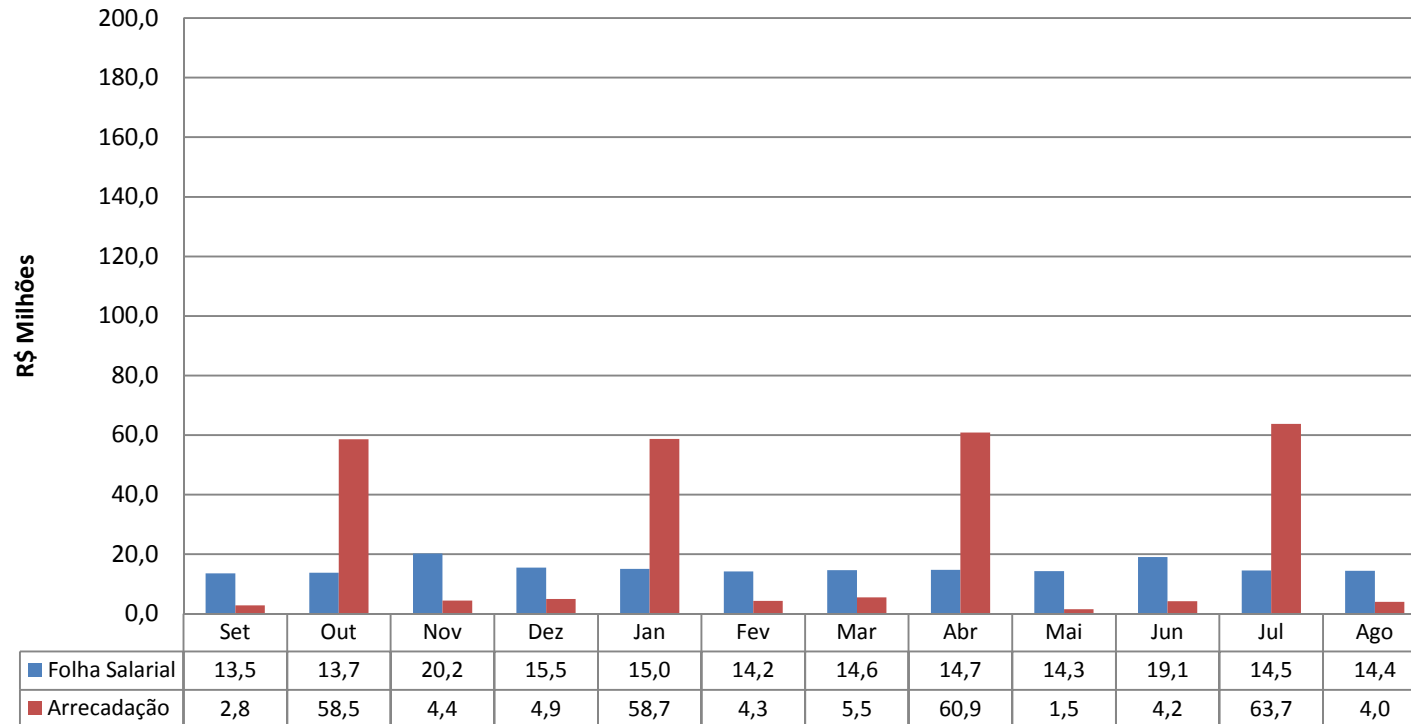
### Servidores Ativos (últimos 12 meses)



**Arrecadação** = Taxa de Fiscalização + Multas Cominatórias + Multas de Inquérito + Termo de Compromisso + Receitas da Dívida Ativa (Taxa e Multas)

## 2.9 Custo de mão de obra x arrecadação

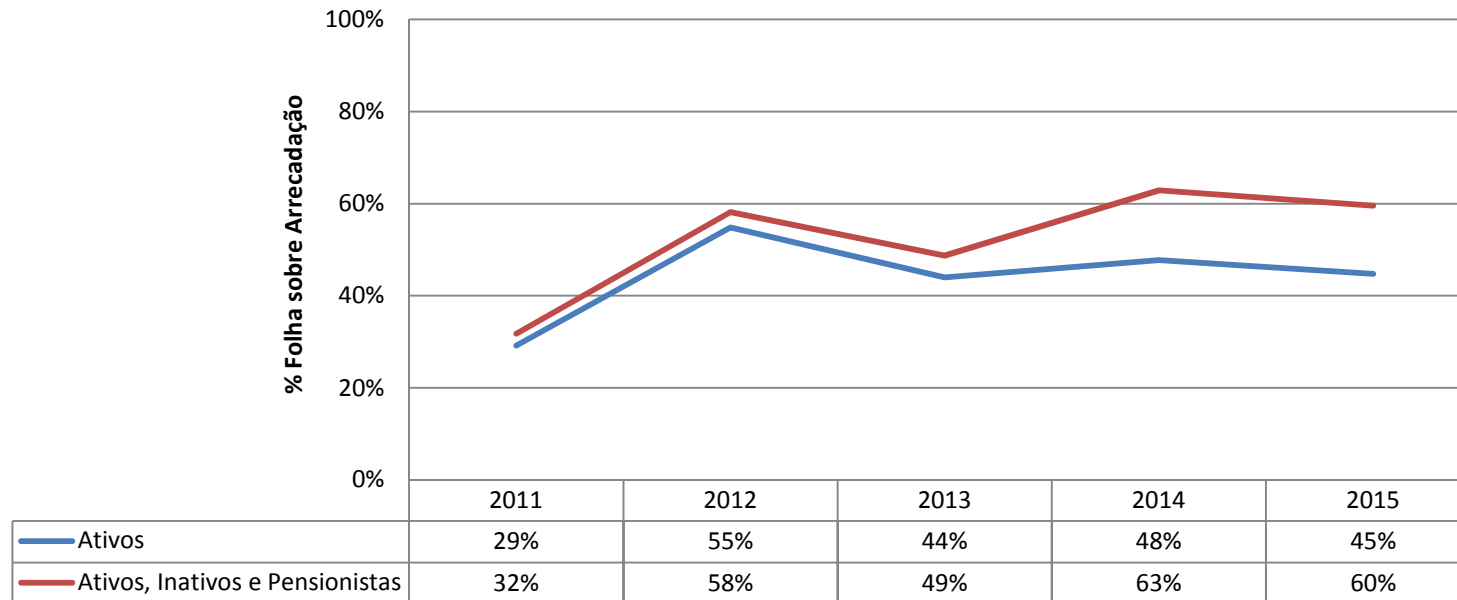
### Servidores Ativos, Inativos e Pensionistas (últimos 12 meses)



**Arrecadação** = Taxa de Fiscalização + Multas Cominatórias + Multas de Inquérito + Termo de Compromisso  
+ Receitas da Dívida Ativa (Taxa e Multas)

## 2.9 Custo de mão de obra x arrecadação

### Folha de Pagamento sobre Arrecadação - Últimos 5 anos



**Arrecadação** = Taxa de Fiscalização + Multas Cominatórias + Multas de Inquérito + Termo de Compromisso  
+ Receitas da Dívida Ativa (Taxa e Multas)